



**Årsbokslut
2021-01-25
Socialnämnden**

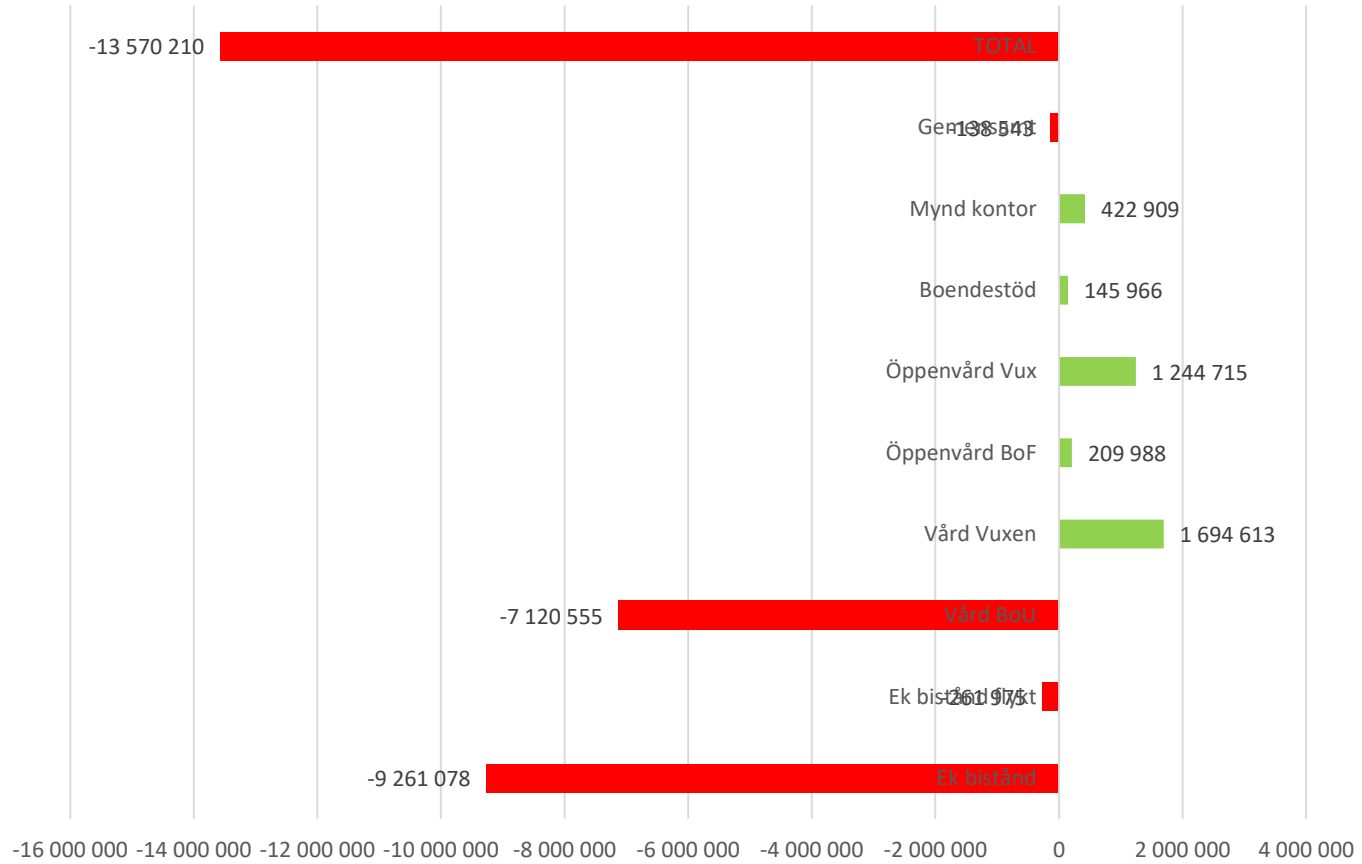
Mkr	Bokslut 2020	Budget 2020	Differens 2020	Bokslut 2019	Budget 2019	Differens 2019
Kommunal finansiering	-213,1	-200,0	-13,1	-198,6	-197,6	-1,0
Statlig finansiering, ensamkommande	-0,5	0	-0,5	0,4	0	0,4
Totalt resultat	-213,6	-200,0	-13,6	-198,2	-197,6	-0,6

Prognos T2 -15 mkr

Prognos okt -14 mkr

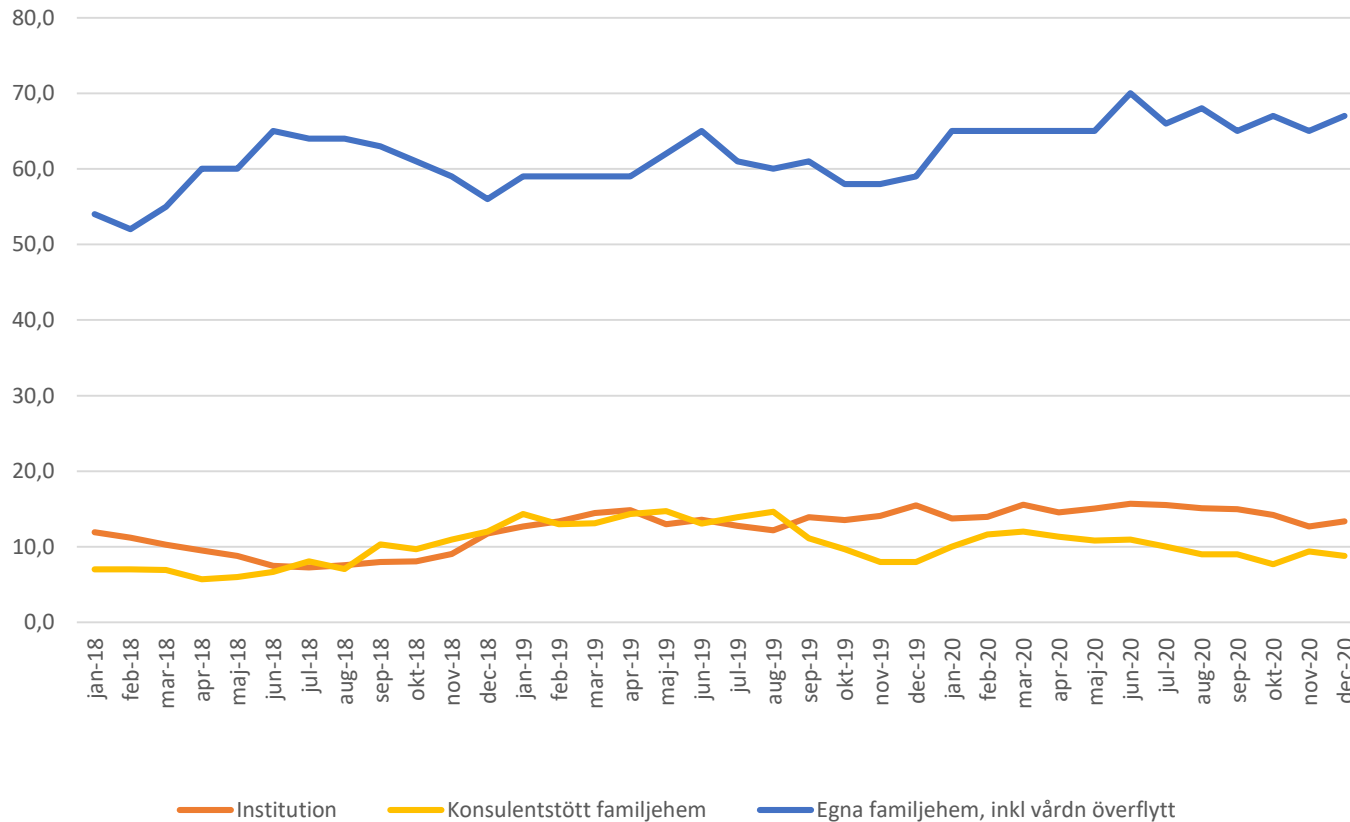
Kommunal finansiering, mkr	Bokslut 2020	Budget 2020	Differens 2020	Prognos T2 2020	Differens budget/prognos	Bokslut 2019
Ek bistånd	-49,2	-39,9	-9,3	-48,2	-8,3	-39,5
Ek bistånd, flykting	-2,5	-2,3	-0,2	-3,0	-0,7	-1,6
Vårdplaceringar BoU	-46,5	-39,4	-7,1	-46,0	-6,6	-43,3
Vårdplaceringar Vux	-24,5	-26,2	1,7	-25,7	0,5	-26,2
Öppenvård BoF	-11,7	-11,9	0,2	-11,9	0	-10,9
Öppenvård Vuxen	-17,4	-18,6	1,2	-18,1	0,5	-17,2
Boendestöd	-2,8	-3,0	0,2	-3,0	0	-3,1
Myndighetskontor	-38,1	-38,4	0,3	-39,3	-0,9	-34,5
Gemensamt	-20,4	-20,3	-0,1	-19,8	0,5	-22,2
Total	-213,1	-200,0	-13,1	-215,0	-15,0	-198,6

Differens per verksamhet, kr



Månadsplaceringar barn och ungdom, trend

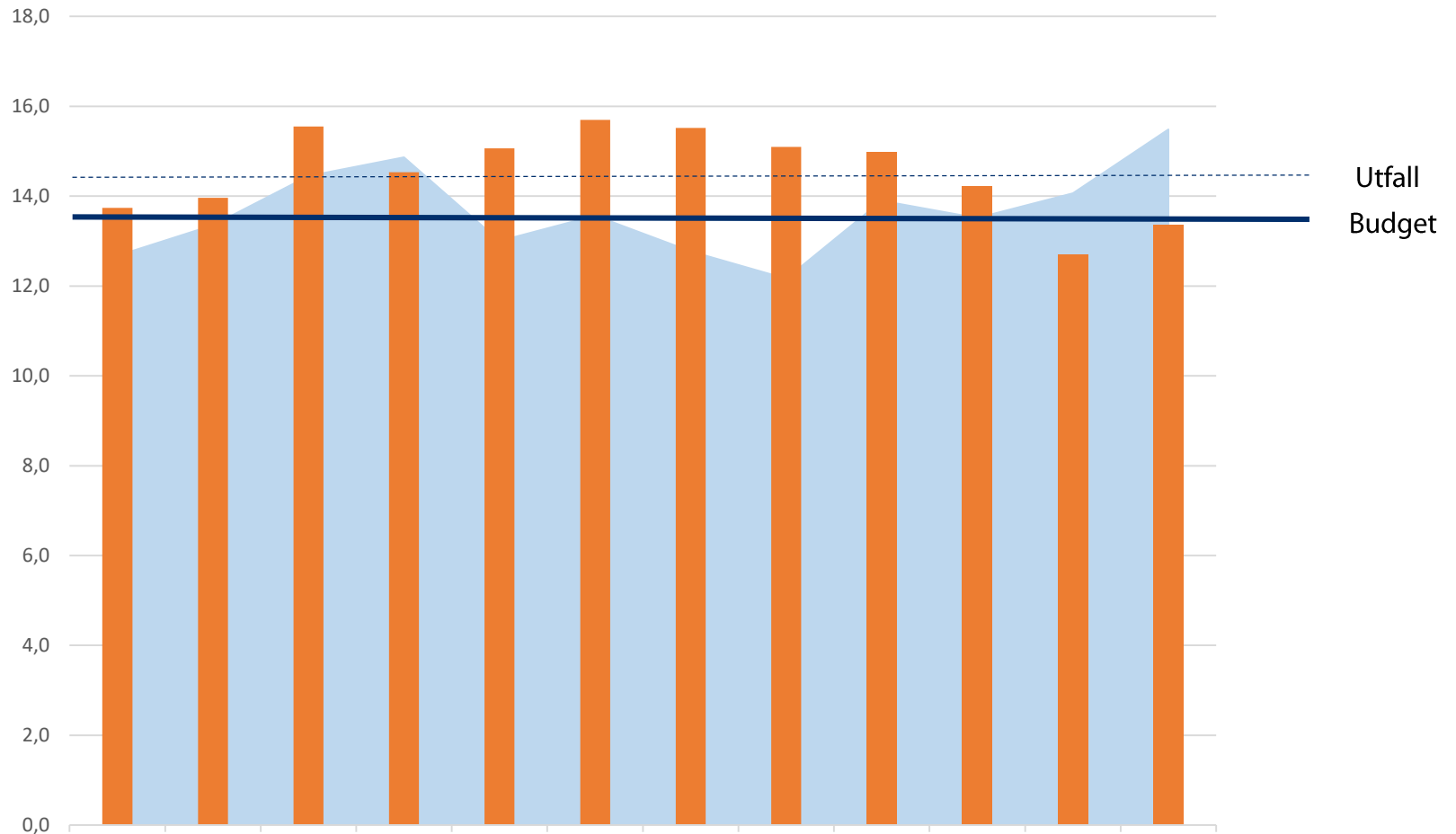
Månadsplaceringar



Månadsplaceringar institution, barn och unga

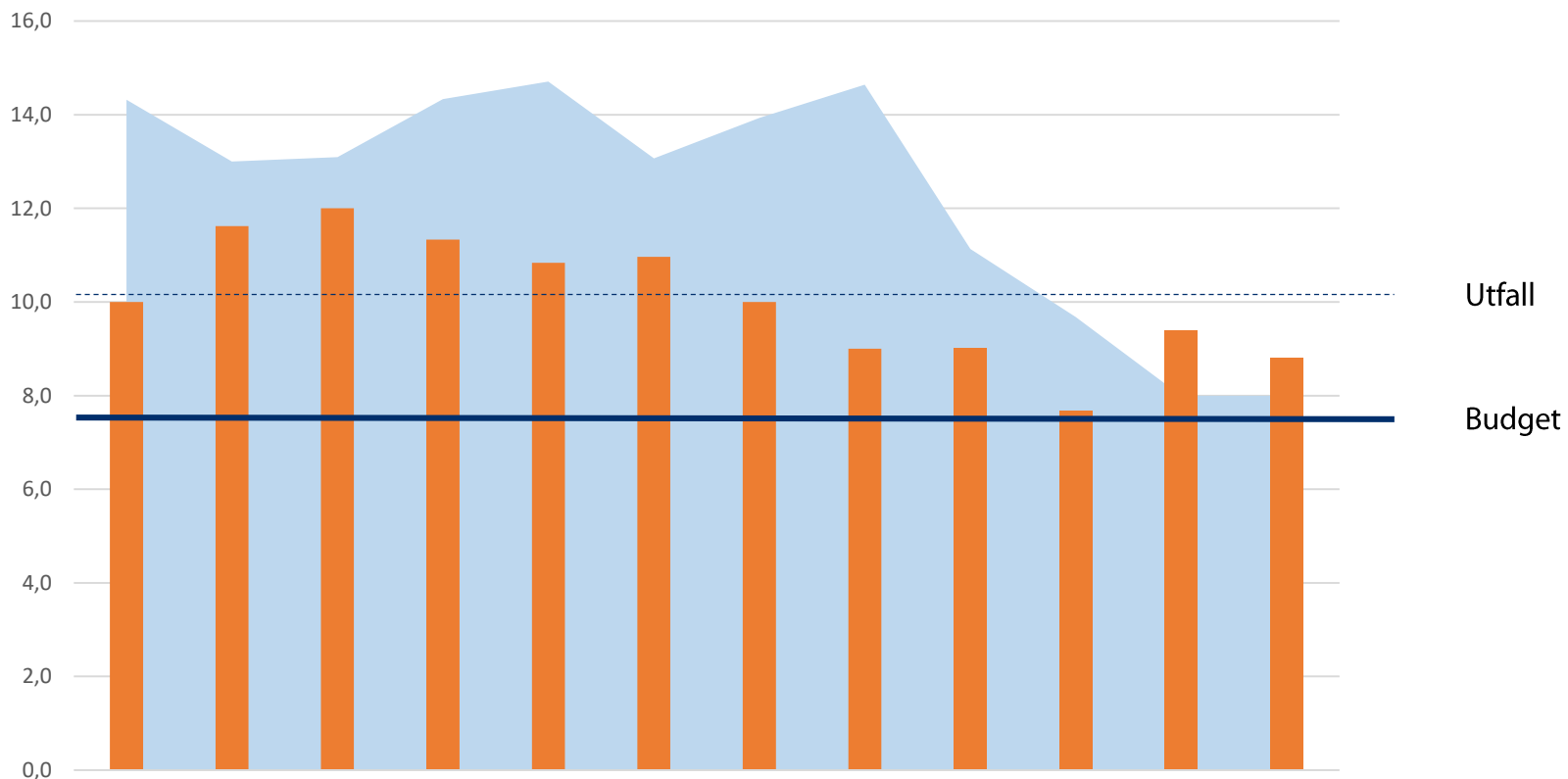
Utfall 2020 jämfört utfall 2019

Månadsplaceringar



Månadsplaceringar konsulentstödda familjehem barn och unga. Utfall 2020 jämfört utfall 2019

Månadsplaceringar

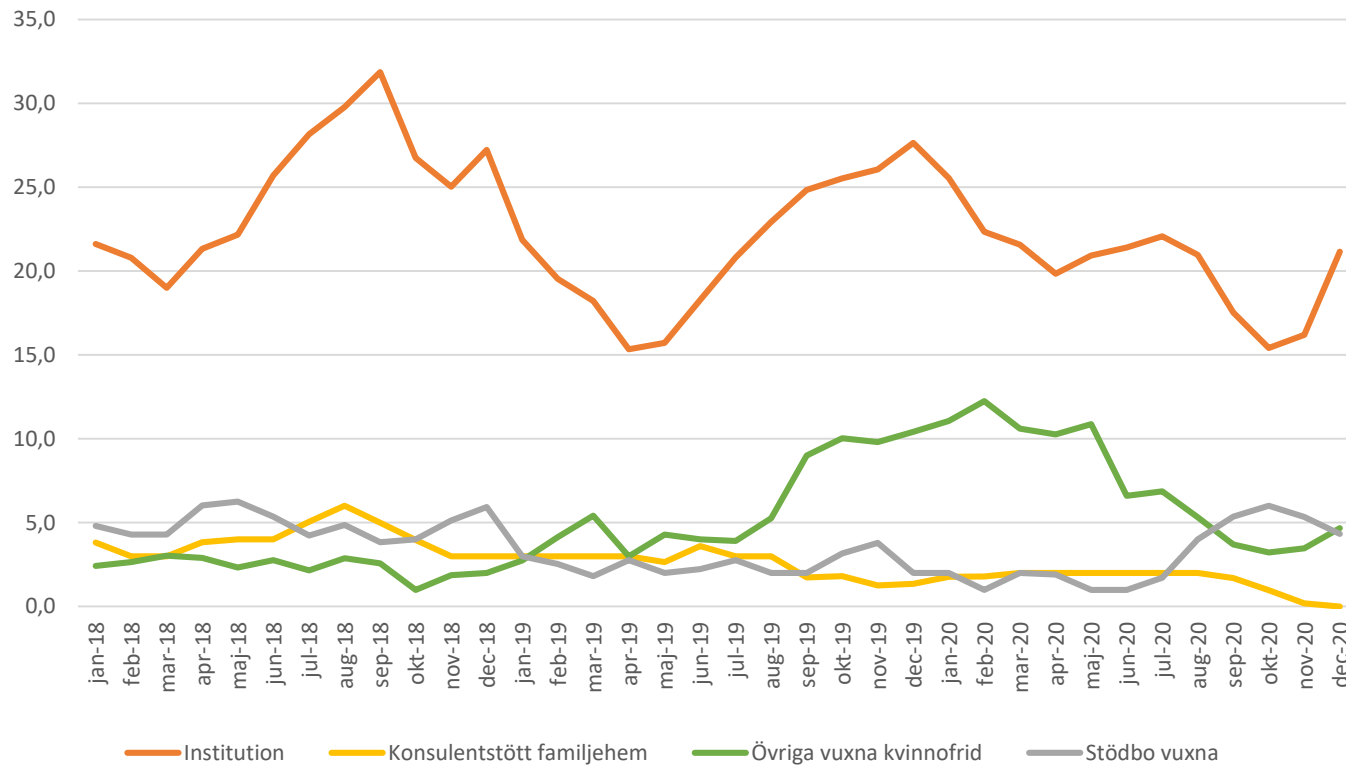


Vård barn o unga

Antal årsplaceringar	Bokslut 2020	Budget 2020	Prognos T2	Bokslut 2019
Institution SOL	11,5	12,0	11,1	12,2
Institution SIS	2,9	1,5	2,9	1,4
Egna familjehem	66	64	68	60
Konsulentstödda familjehem	10,1	7,5	9,3	12,3
Totalt antal	90,5	85,0	91,3	85,9

Månadsplaceringar vuxen, trend

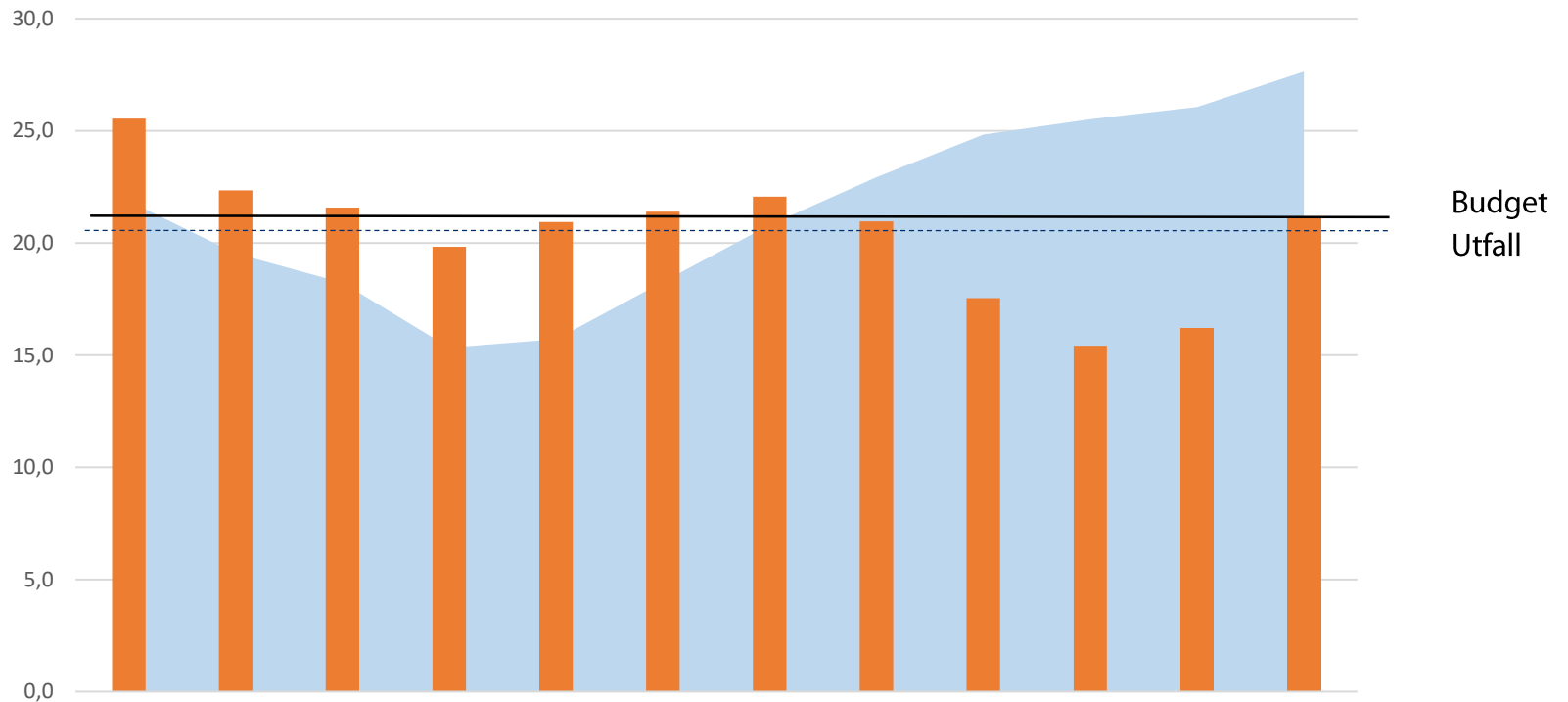
Månadsplaceringar



Månadsplaceringar institution vuxen

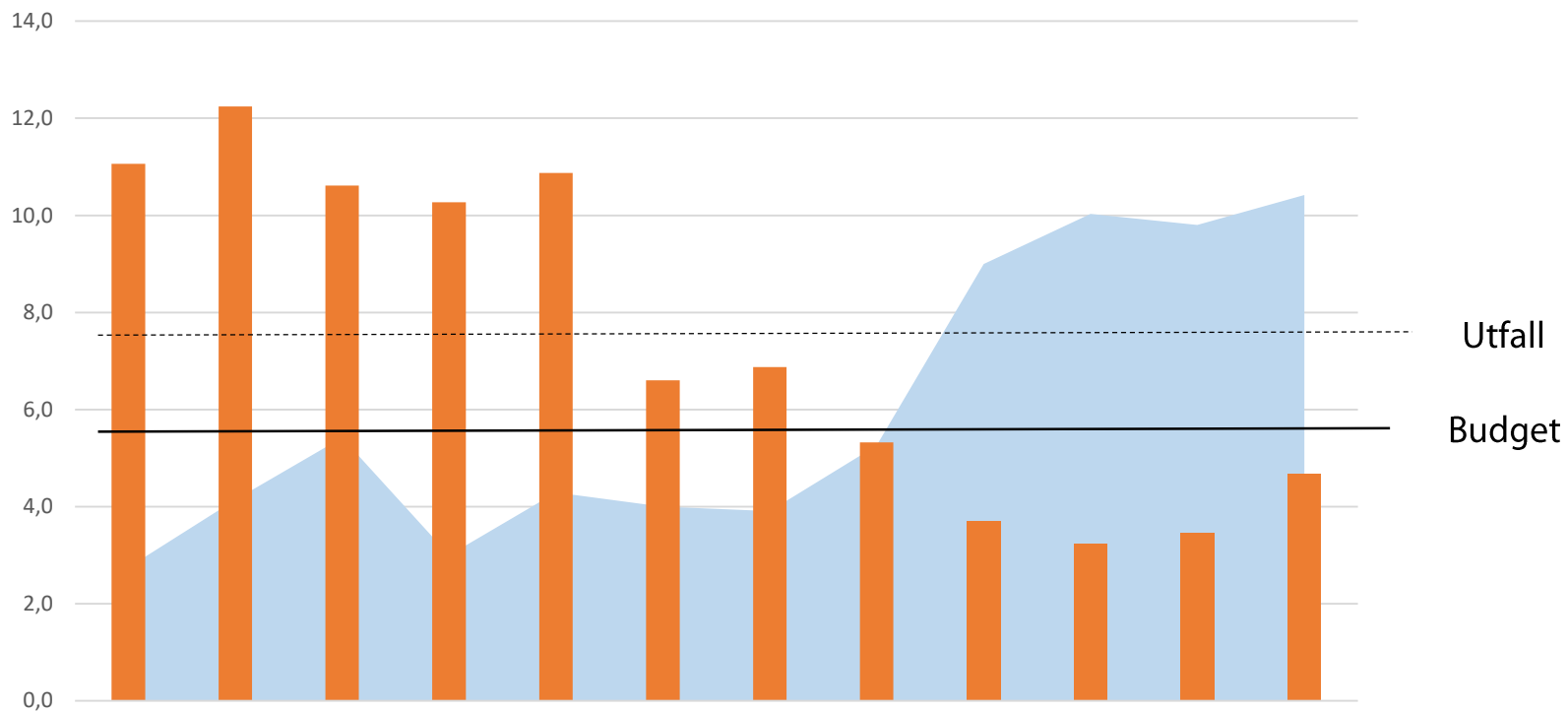
Utfall 2020 jämfört utfall 2019

Månadsplaceringar



Månadsplaceringar skyddade boenden våld Utfall 2020 jämfört utfall 2019

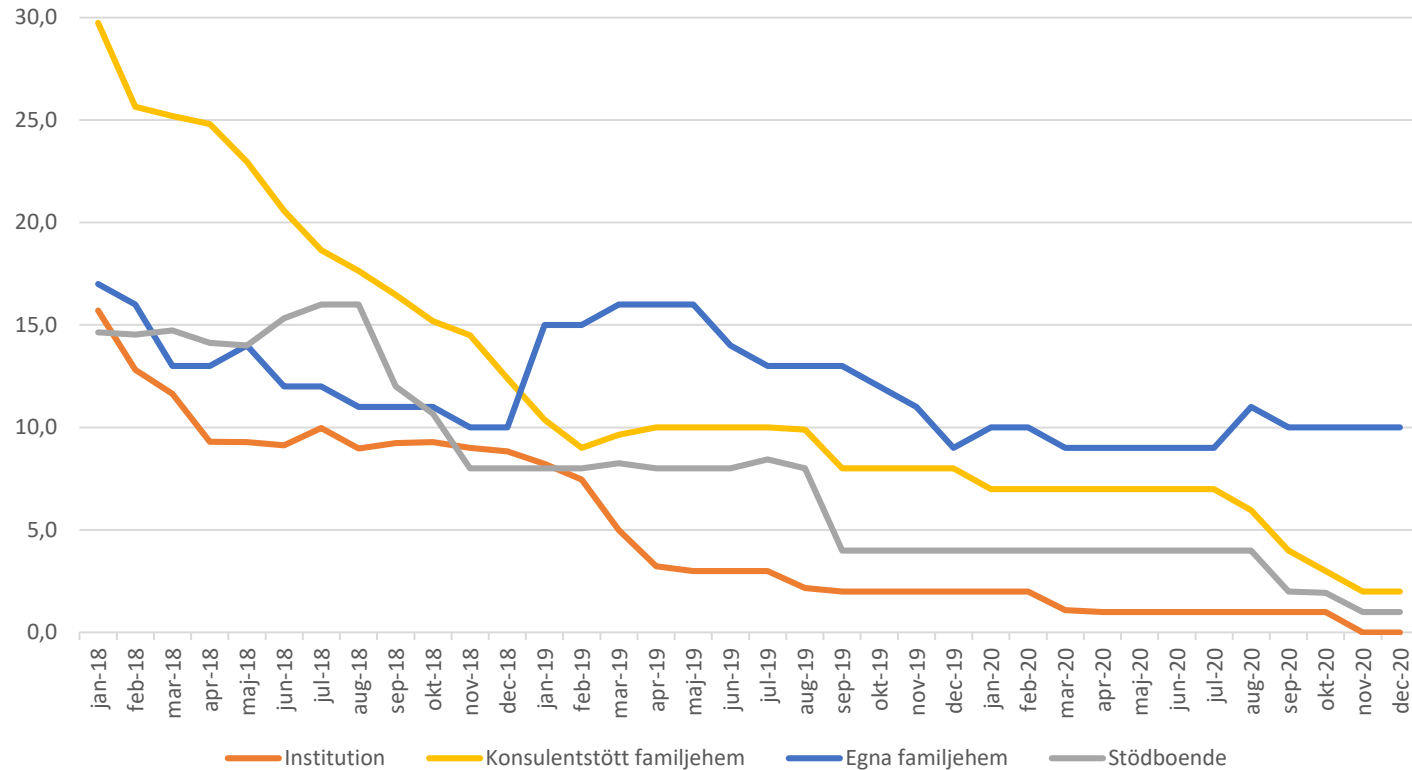
Månadsplaceringar



Antal årsplaceringar	Bokslut 2020	Budget 2020	Prognos T2	Bokslut 2019
Institution SOL	18,3	18,0	19,3	17,9
Institution SIS	2,2	3,5	2,3	4,7
Konsulentstödda familjehem	1,5	3,0	1,6	2,5
Skyddat boende	7,4	5,8	8,1	6,0
Stödboende	3,0	2,0	2,3	2,5
Totalt antal	32,4	32,3	33,6	33,6

Ensamkommande barn o unga

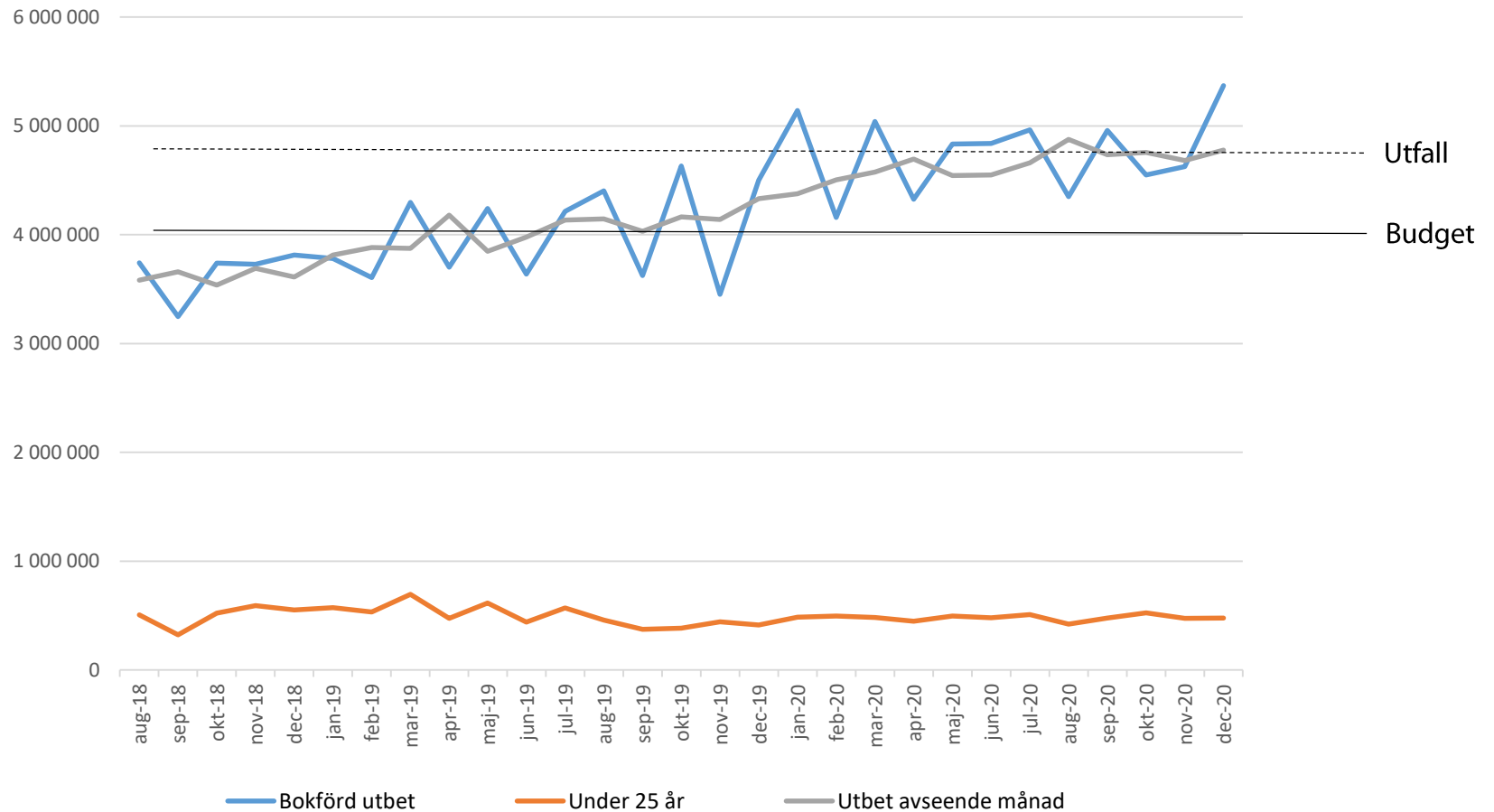
13
Månadsplaceringar



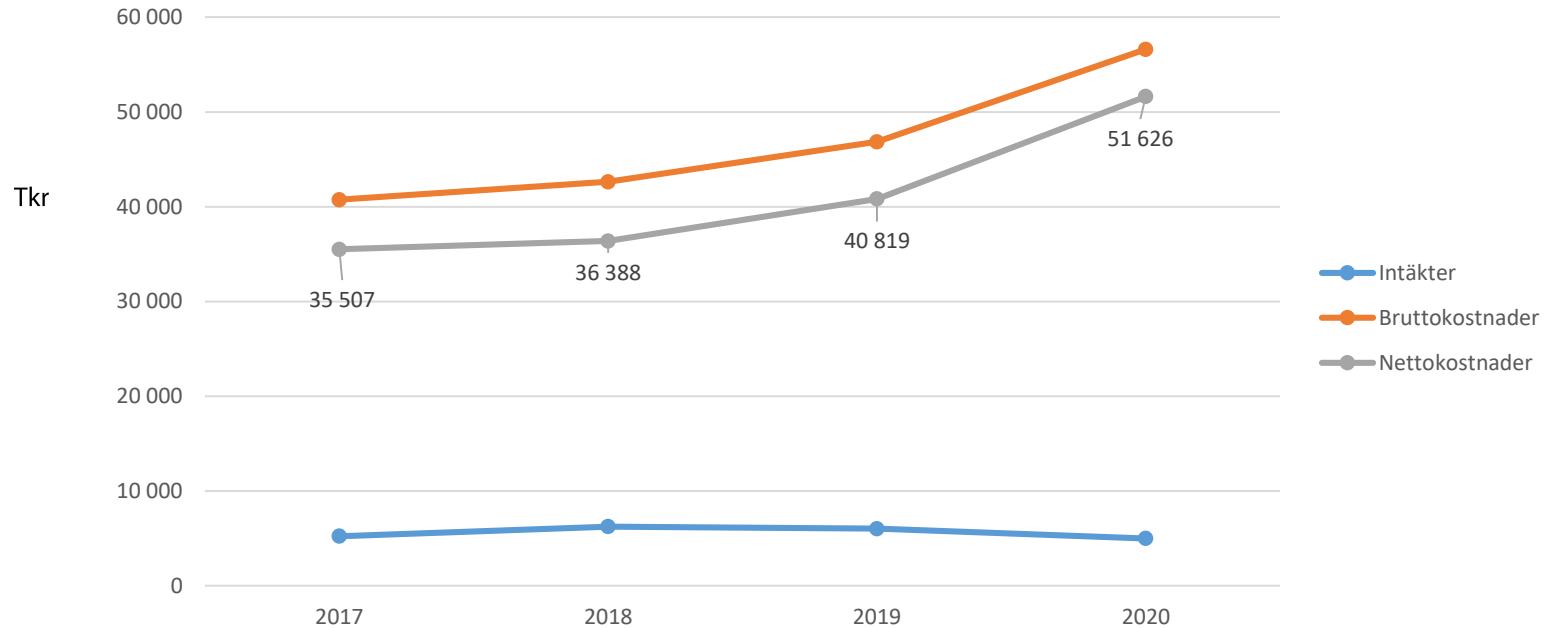
13 st placeringar i december 2020

Utbetalt ekonomiskt bistånd, brutto

Utfall 2018-2020



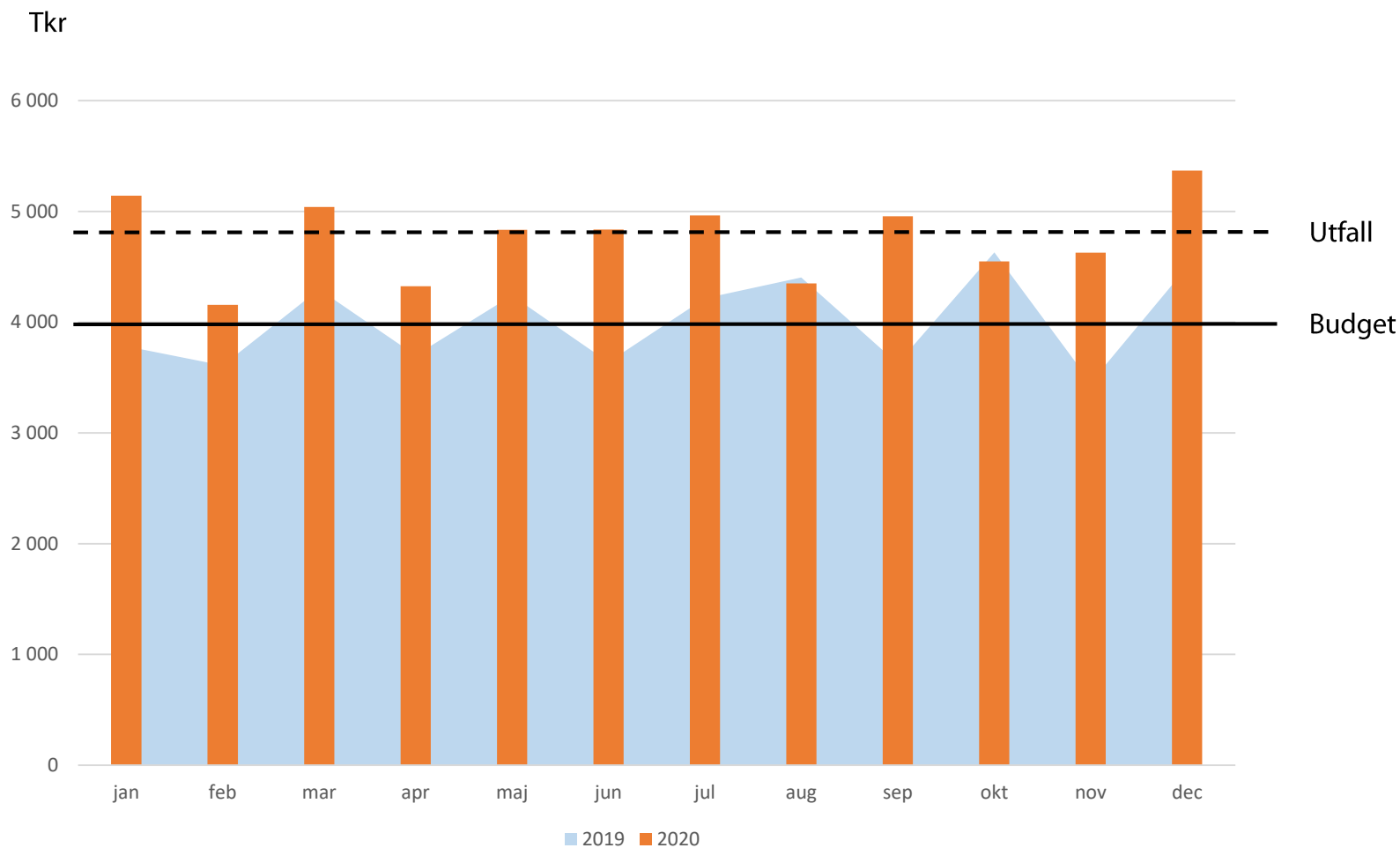
Utveckling av intäkter och kostnader – ekonomiskt bistånd 2017-2020



	2018	2019	2020
Förändring intäkter	19%	-3%	-17%
Förändring bruttokostnader	5%	10%	21%
Förändring nettokostnader	2%	12%	26%
Nettokostnader, tkr	36 387	40 819	51 626

Utbetalt ekonomiskt bistånd

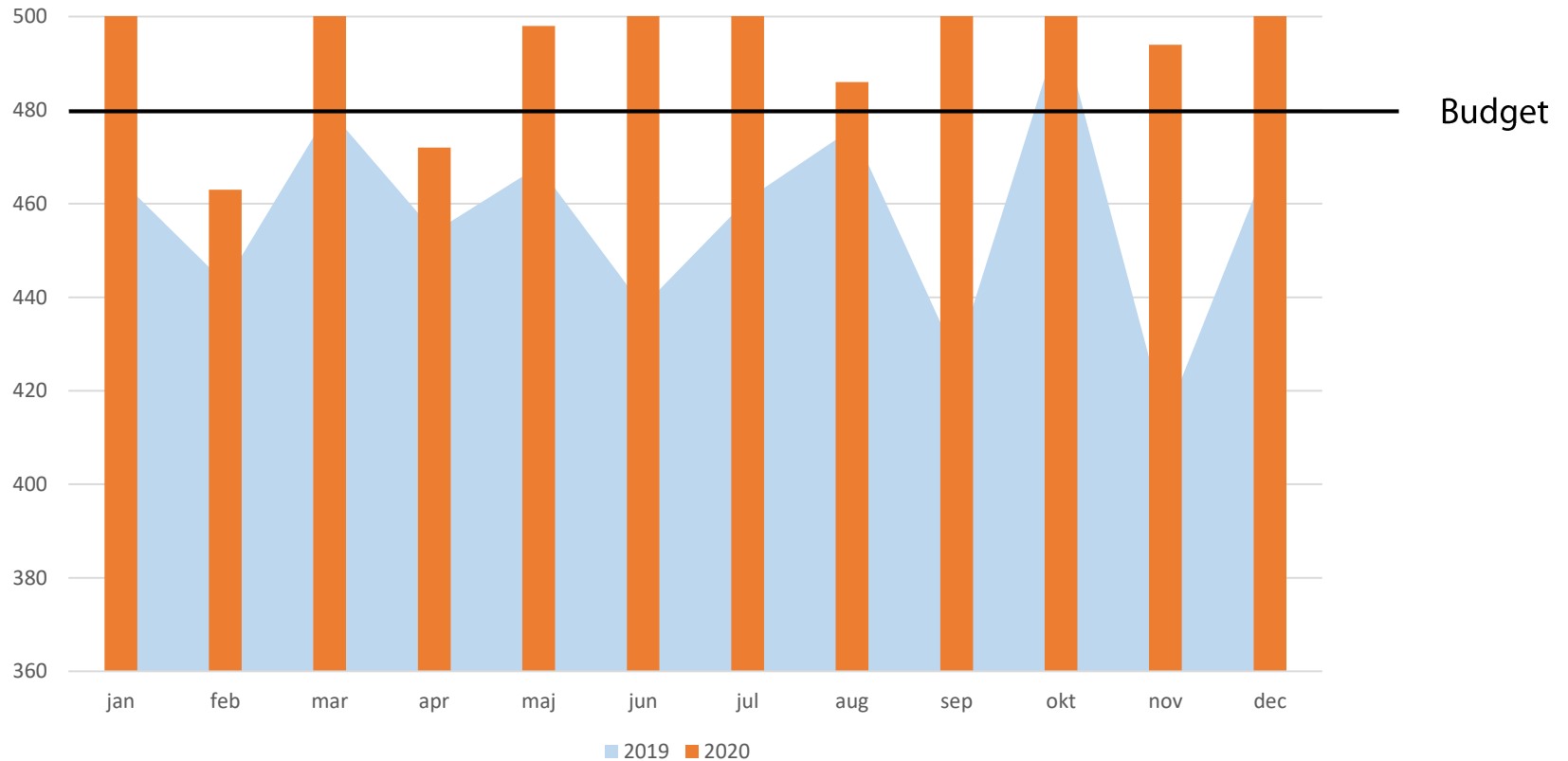
Utfall 2020 jämfört utfall 2019



Antal hushåll ekonomiskt bistånd

Utfall 2020 jämfört utfall 2019

Antal hushåll



Antal snitthushåll/månad som erhållit ekonomiskt bistånd

