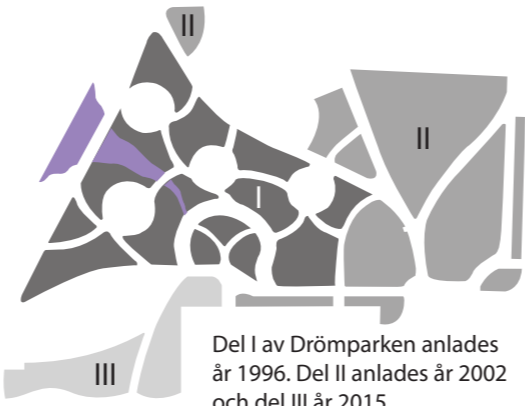
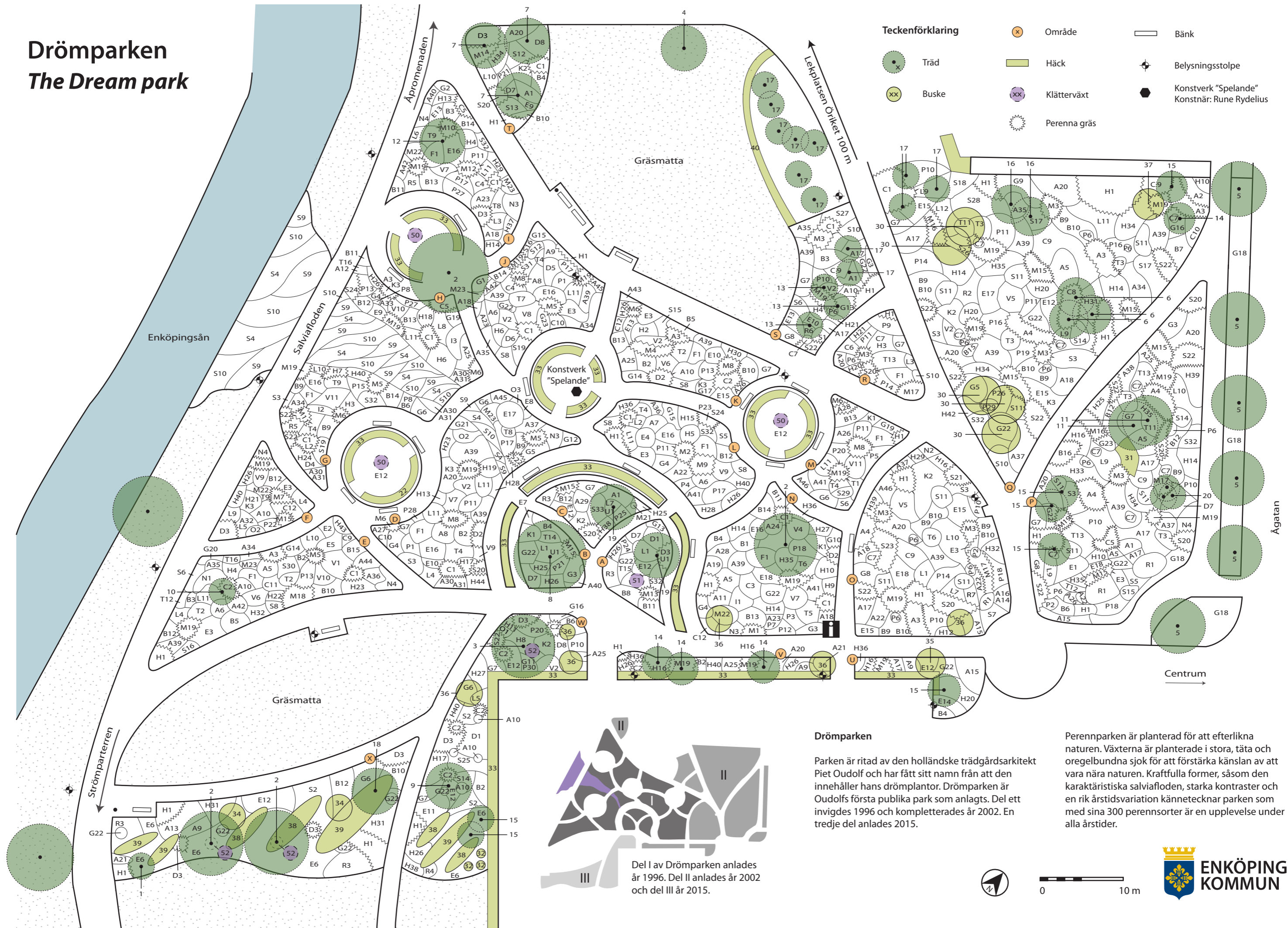


Drömparken

The Dream park



Växtförteckning: Drömparken

Träd, buskar, häck- och klätterväxter anges som nummer. Perenner och gräs anges med första bokstav i sitt latinska namn samt nummer.

	TRÄD
1	<i>Acer campestre</i> ‘Spira’ / naverlönn
2	<i>Acer platanoides</i> / skogslönn
3	<i>Acer platanoides</i> ‘Faassens Black’ / blodlönn
4	<i>Aesculus hippocastanum</i> / hästkastanj
5	<i>Corylus colurna</i> / turkisk trädhasel
6	<i>Cornus controversa</i> / pagodkornell
7	<i>Fagus sylvatica</i> ‘Dawyck’ / pelarbok
8	<i>Fraxinus excelsior</i> / ask
9	<i>Halesia carolina</i> / snödropsträd
10	<i>Liriodendron tulipifera</i> / tulpanträd
11	<i>Maackia amurensis</i> / maackia
12	<i>Magnolia</i> (Liliflora-Gruppen) ‘Galaxy’ / rosenmagnolia
13	<i>Magnolia</i> ‘Elisabet’ / magnolia
14	<i>Magnolia kobus</i> ‘Isis’ / japansk magnolia
15	<i>Magnolia x loebneri</i> ‘Merrill’ / hybridmagnolia
16	<i>Phellodendron amurense</i> / sibirisk korkträd
17	<i>Picea amorika</i> / serbgran
18	<i>Platanus x hispanica</i> ‘Compact Canopy’ / platan
19	<i>Quercus rubra</i> / rödek
20	<i>Zelkova serrata</i> / japansk selkova

	BUSKAR/HÄCK
30	<i>Amelanchier lamarckii</i> / prakthäggmispel
31	<i>Eusholtzia stauntonii</i> / kammynta
32	<i>Onychnus sachalinensis</i> / benved
33	<i>Fagus sylvatica</i> / bok
34	<i>Hamamelis x intermedia</i> / trollhasel
35	<i>Magnolia</i> (Liliflora-Gruppen) ‘Spectrum’ / magnolia
36	<i>Magnolia x loebneri</i> ‘Wildcat’ / hybridmagnolia
37	<i>Magnolia x soulangeana</i> ‘Lennei Alba’ / praktmagnolia
38	<i>Taxus cuspidata</i> ‘Nana’ / japansk dvärgidegran
39	<i>Taxus x media</i> ‘Brownii’ / hybrididegran
40	<i>Taxus x media</i> ‘Hilli’ / hybrididegran

	KLÄTTERVÄXTER
50	<i>Clematis</i> ‘Jouiniana’ / heraclefolia-klematis (ej klättrande)
51	<i>Clematis integrifolia</i> / helbladig klematis (ej klättrande)
52	<i>Schizopragma hydrangeoides</i> / skenhortensia

	VÄXTER FÖRDELADE ÖVER FLERA YTOR
	<i>Angelica gigas</i> ‘Atropurpurea’ / purpurkvanne
	<i>Digitalis ferruginea</i> / brun fingerborgsblomma
	<i>Digitalis parviflora</i> / axfingerborgsblomma
	<i>Eryngium giganteum</i> / silvermartorn
	<i>Verbascum chaixii</i> ‘Album’ / franskt kungsljus
	<i>Veratrum nigrum</i> / svart nysrot

	PERENNER & GRÄS ↓
A •	A1 <i>Acanthus hungaricus</i> / akantus
	A2 <i>Achillea</i> ‘Apricot Delight’ / röllika
	A3 <i>Achnatherum calamagrostis</i> / silvergäs
	A4 ↓ <i>Achnatherum calamagrostis</i> ‘Lempberg’ / silvergäs
	A5 <i>Aconitum camichaelii</i> ‘Arendsii’ / ametiststormhatt
	A6 <i>Aconitum camichaelii</i> Wilsonii- gruppen / wilsonstormhatt
	A7 <i>Aconitum napellus</i> ‘Album’ / äkta stormhatt
	A8 <i>Aconogonon x fennicum</i> / finnslide
	A9 <i>Actaea simplex</i> ‘Brunette’ / höstsilverax
	A10 <i>Actaea simplex</i> ‘James Compton’ / höstsilverax
	A11 <i>Agastache</i> ‘Blue Fortune’ / anisört
	A12 <i>Agastache rugosa</i> ‘Alabaster’ / koreansk anisisop
	A13 <i>Ajuga reptans</i> ‘Braunherz’ / rödbladig revsuga
	A14 <i>Alchemilla erythropoda</i> / rödskaftig daggkäpa
	A15 <i>Alchemilla mollis</i> / jättedaggkäpa
	A16 <i>Allium</i> ‘Millenium’ / trädgårdskantlök
	A17 <i>Amsonia hubrichtii</i> / arkansas-amsonia
	A18 <i>Amsonia orientalis</i> / orientamsonia
	A19 <i>Amsonia salicifolia</i> / amsonia
	A20 <i>Amsonia tabernaemontana</i> / amsonia
	A21 <i>Anaphalis triplinervis</i> / ulleternell
	A22 <i>Anemone huphensis</i> ‘Hadspen Abundance’ / höstanemom
	A23 <i>Anemone hupehensis</i> ‘September Charm’ / höstanemom
	A24 <i>Anemone hybrida</i> ‘Whirlwind’ / anemom
	A25 <i>Anemone rivularis</i> / bäckanemom
	A26 <i>Anthericum ramosum</i> / liten sandlilja
	A27 <i>Anthriscus sylvestris</i> ‘Ravenswing’ / brunbladigt hundkåk

	A28 <i>Anticlea elegans</i> / grönlilja
	A29 <i>Aralia californica</i> / kalifornia-aralia
	A30 <i>Artemisia filifolia</i> / dillmalört
	A31 <i>Artemisia schmidtiana</i> ‘Nana’ / japansk malört
	A32 <i>Aster ageratoides</i> ‘Harry Smith’ / balsamaster
	A33 <i>Aster amellus</i> ‘Axel Tallner’ / brittsommaraster
	A34 <i>Aster amellus</i> ‘Rosa Erfüllung’ / brittsommaraster
	A35 <i>Aster incisus</i> / fjädersaster
	A36 <i>Aster incisus</i> ‘Madiva’ / fjäderaster
	A37 <i>Astillebe</i> ‘Bumalda’ / rödbladig astillbe
	A38 <i>Astillebe arendsii</i> ‘Erika’ / astillbe
	A39 <i>Astillebe chinensis</i> var. <i>taquetii</i> ‘Purpurlanze’ / stor plymastillbe
	A40 <i>Astillebe simplicifolia</i> ‘Sprite’ / fjäderaster
	A41 <i>Astrantia major</i> ‘Claret’ / stjärnflocka
	A42 <i>Astrantia major</i> ‘Roma’ / stjärnflocka
	A43 <i>Astrantia major</i> ‘Snow Star’ / stjärnflocka
	A44 <i>Astrantia major</i> ssp. <i>Involucrata</i> ‘Canneman’ / svepestjärnflocka
	A45 <i>Astrantia maxima</i> / kaukasisk stjärnflocka
	A46 <i>Athyrium niponicum</i> ‘Red Beauty’ / regnbågsbräken

B •	B1 <i>Baptisia</i> ‘Pink Lemonade’ / färgväppling
	B2 <i>Baptisia australis</i> / färgväppling
	B3 <i>Baptisia australis</i> ‘Alba’ / färgväppling
	B4 <i>Bergenia</i> ‘Baby Doll’ / trädgårdsbergenia
	B5 <i>Bergenia</i> ‘Bressingham White’ / trädgårdsbergenia
	B6 <i>Bergenia cordifolia</i> ‘Möja’ / trädgårdsbergenia
	B7 <i>Bergenia cordifolia</i> ‘Eroica’ / hjärtbergenia
	B8 <i>Bergenia cordifolia</i> ‘Vinterglöd’ / hjärtbergenia
	B9 <i>Betonica hirsuta</i> ‘Hummelo’ / axbetonika
	B10 <i>Betonica hirsuta</i> ‘Rosea’ / axbetonika
	B11 <i>Betonica macrantha</i> ‘Superba’ / praktbetonika
	B12 <i>Bistorta officinalis</i> ‘Superba’ / bergormrot
	B13 <i>Bistorta amplexicaulis</i> ‘Firetail’ / blodormrot
	B14 <i>Bistorta amplexicaulis</i> ‘Rosea’ / blodormrot
	B15 <i>Bistorta officinalis</i> ‘Hohe Tatra’ / stor ormrot
	B16 ↓ <i>Briza media</i> ‘Limouzi’ / darrgräs
C •	C1 ↓ <i>Calamagrostis brachytricha</i> / diamantrör
	C2 ↓ <i>Calamagrostis x acutiflora</i> ‘Karl Foerster’ / tuvrör
	C3 <i>Campanula glomerata</i> ‘Alba’ / mjölklocka
	C4 <i>Campanula lactiflora</i> / mjölklocka
	C5 ↓ <i>Carex muskingumensis</i> / palmstarr
	C6 <i>Centranthus ruber</i> / pipört
	C7 <i>Chaerophyllum hirsutum</i> ‘Roseum’ / bergkörvel
	C8 ↓ <i>Chasmanthium latifolium</i> / droppax
	C9 <i>Chelone obliqua</i> / lila sköldpaddsort
	C10 <i>Clinopodium nepeta</i> / stenkyndel
	C11 <i>Coreopsis tripteris</i> / jätteöga
	C12 <i>Coreopsis verticillata</i> ‘Moonbeam’ / höstöga

D •	D1 ↓ <i>Deschampsia cespitosa</i> / tuvtätel
	D3 ↓ <i>Deschampsia cespitosa</i> ‘Goldtau’ / tuvtätel
	D4 <i>Digitalis ferruginea</i> ‘Gigantea’ / brun fingerborgsblomma
	D5 <i>Digitalis purpurea</i> ‘Alba’ / fingerborgsblomma
	D6 <i>Doellingeria umbellata</i> / flockaster
	D7 <i>Dryopteris filix mas</i> / träjon
	D8 <i>Dryopteris erythrosora</i> / blodbräken
E •	E1 <i>Echinacea purpurea</i> ‘Alba’ / röd rudbeckia
	E2 <i>Echinacea purpurea</i> ‘Virgin’ / röd rudbeckia
	E3 <i>Echinacea purpurea</i> ‘Magnus’ / röd rudbeckia
	E4 <i>Echinops bannaticus</i> ‘Taplow Blue’ / blå bolltistel
	E5 <i>Echinops sphaerocephalus</i> / bolltistel
	E6 <i>Epimedium grandiflorum</i> / japansk sockblomma
	E7 <i>Epimedium grandiflorum</i> ‘Lilafee’ / japansk sockblomma
	E8 <i>Eryngium bourgatii</i> / spansk martorn
	E9 <i>Euphorbia epithymoides</i> / guiltörel
	E10 <i>Euphorbia griffithii</i> ‘Dixter’ / eldtörel
	E11 <i>Euphorbia griffithii</i> ‘Fireglow’ / eldtörel
	E12 <i>Eurybia divaricata</i> / vit skogsaster
	E13 <i>Eurybia divaricata</i> ‘Beth’ / vit skogsaster
	E14 <i>Eurybia macrophylla</i> ‘Alba’ / glandelaster
	E15 <i>Eurybia x herveyi</i> ‘Twilight’ / glandelaster
	E16 <i>Eutrochium maculatum</i> ‘Atropurpureum’ / fläckflockel
	E17 <i>Eutrochium maculatum</i> ‘Purple Bush’ / fläckflockel
	E18 <i>Eutrochium maculatum</i> ‘Snowball’ / rosenflockel

F •	F1 <i>Filipendula rubra</i> ‘Venusta’ / amerikansk älggräs
G •	G1 <i>Galium odoratum</i> / myskmadra
	G2 <i>Geranium</i> ‘Azure Rush’ / trädgårdsnäva
	G3 <i>Geranium</i> ‘Dreamland’ / trädgårdsnäva
	G4 <i>Geranium</i> ‘Patricia’ / trädgårdsnäva
	G5 <i>Geranium</i> ‘Philippe Vapelle’ / trädgårdsnäva
	G6 <i>Geranium</i> ‘Rozanne’ / trädgårdsnäva
	G7 <i>Geranium</i> ‘Sirak’ / trädgårdsnäva
	G8 <i>Geranium</i> ‘Hexham Velvet’ / trädgårdsnäva

	G9 <i>Geranium macrorrhizum</i> ‘Album’ / flocknäva
	G10 <i>Geranium phaeum</i> / brunnäva
	G11 <i>Geranium phaeum</i> ‘Album’ / brunnäva
	G12 <i>Geranium phaeum</i> ‘Springtime’ / brunnäva
	G13 <i>Geranium pratense</i> ‘Black and White’ / ängsnäva
	G14 <i>Geranium sanguineum</i> / blodnäva
	G15 <i>Geranium sanguineum</i> ‘Max Frei’ / blodnäva
	G16 <i>Geranium soboliferum</i> / myrnäva
	G17 <i>Geranium sylvaticum</i> ‘Mayflower’ / midsommarblomster
	G18 <i>Geranium x magnificum</i> / kungsnäva
	G19 <i>Geranium x oxonianum</i> ‘Rose Clair’ / kronnäva
	G20 <i>Geum</i> ‘Mai Tai’ / nejlikrot
	G21 <i>Geum rivale</i> ‘Leonard’s Variety’ / humleblomster
	G22 <i>Gillenia trifoliata</i> / gillenia
	G23 <i>Gypsophila paniculate</i> / brudslöja

H •	H1 ↓ <i>Hakonechloa macra</i> / hakonegräs
	H2 <i>Helenium</i> (Autumnale-Gruppen) ‘Flammendes Käthchen’ / trädgårdssolbrud
	H3 <i>Helenium</i> (Autumnale-Gruppen) ‘Mardi Gras’ / solbrud
	H4 <i>Helenium</i> (Autumnale-Gruppen) ‘Rubinzwerg’ / trädgårdssolbrud
	H5 <i>Helenium</i> (Autumnale-Gruppen) ‘Zimbelstern’ / trädgårdssolbrud
	H6 <i>Helianthus</i> ‘Lemon Queen’ / skuggnepeta
	H7 <i>Helictotrichon sempervirens</i> ‘Saphirsprudel’ / silverhavre
	H8 <i>Helleborus x hybridus</i> ‘White Lady Spotted’ / hybridjulros
	H9 <i>Helleborus orientalis</i> ‘Red Lady’ / julros
	H10 <i>Hemerocallis</i> ‘American Revolution’ / daglilja
	H11 <i>Hemerocallis</i> ‘Apricot Beauty’ / daglilja
	H12 <i>Hemerocallis</i> ‘Crimson Pirate’ / daglilja
	H13 <i>Hemerocallis</i> ‘Gentle Shepherd’ / daglilja
	H14 <i>Hemerocallis</i> ‘Little Grapette’ / daglilja
	H15 <i>Hemerocallis</i> ‘Nugget’ / daglilja
	H16 <i>Hemerocallis</i> ‘Pardon Me’ / daglilja
	H17 <i>Hemerocallis</i> ‘Princess Blue Eyes’ / daglilja
	H18 <i>Hemerocallis</i> ‘Siloam Red Toy’ / daglilja
	H19 <i>Hemerocallis</i> ‘Siloam Ury Winniford’ / daglilja
	H20 <i>Hemerocallis</i> ‘Suzgy Wong’ / daglilja
	H21 <i>Hemerocallis citrina</i> / blekgul daglilja
	H22 <i>Hemerocallis fulva</i> / brunröd daglilja
	H23 <i>Heuchera</i> ‘Midnight Rose’ / alunrot
	H24 <i>Heuchera</i> ‘Prince’ / alunrot
	H25 <i>Heuchera villosa</i> ‘Chantilly’ / lönnalunrot
	H26 <i>Heuchera villosa</i> ‘Palace Purple’ / lönnalunrot
	H27 <i>Heucherella</i> ‘Pink Fizz’ / klockvippa
	H28 <i>Hosta</i> ‘Blue Impression’ / funkia
	H29 <i>Hosta</i> ‘Invincible’ / funkia
	H30 <i>Hosta</i> ‘Harry van Trier’ / funkia
	H31 <i>Hosta</i> ‘Moody Blues’ / funkia
	H32 <i>Hosta</i> ‘Purple Heart’ / funkia
	H33 <i>Hosta</i> ‘Waterslide’ / funkia
	H34 <i>Hosta</i> ‘White Triumphator’ / funkia
	H35 <i>Hosta</i> ‘Empress Wu’ / funkia
	H36 <i>Hosta</i> (Tardiana-Gruppen) ‘Halcyon’ / blåfunkia
	H37 <i>Hosta plantaginea</i> ‘Grandiflora’ / doftfunkia
	H38 <i>Hosta sieboldiana</i> ‘Blue Angel’ / daggfunkia
	H39 <i>Hylotelephium</i> ‘Carl’ / kärleksört
	H40 <i>Hylotelephium</i> ‘Matrona’ / kärleksört
	H41 <i>Hylotelephium</i> ‘Red Cauli’ / kärleksört
	H42 <i>Hylotelephium spectabile</i> ‘Iceberg’ / kinesisk kärleksört
	H43 <i>Hylotelephium telephium</i> ‘Munstead Red’ / kärleksört
	H44 <i>Hyssopus officinalis</i> ‘Roseus’ / isop

I •	I1 ↓ <i>Imperiatia cylindrica</i> ‘Red Baron’ / japanskt blodgräs
	I2 <i>Inula magnifica</i> ‘Sonnenstrahl’ / jättekrissla
	I3 <i>Iris germanica</i> ‘Superstition’ / trädgårdsiris

K •	K1 <i>Kalimeris incisa</i> ‘Blue Star’ / fjäderaster
	K2 <i>Kirengeshoma palmata</i> / vaxklocka
	K3 <i>Knaulia macedonica</i> / grekvädd
L •	L1 <i>Lamium orvala</i> / kungsplister
	L2 <i>Lavatera cachemiriana</i> / kashmirmalva
	L3 <i>Leucanthemum superbum</i> ‘Bröllopsgåvan’ / jätteprästrake
	L4 <i>Ligularia</i> ‘The Rocket’ / mörk gullstäv
	L5 <i>Ligusticopsis wallichiana</i> / bergslilja
	L6 <i>Lobelia siphilitica</i> / blå axlobelia
	L7 <i>Lunaria rediviva</i> / månviol
	L8 <i>Lysimachia clethroides</i> / vitylsing
	L9 <i>Lythrum salicaria</i> ‘Blush’ / fackelblomster
	L10 <i>Lythrum salicaria</i> ‘Zigeunerblut’ / fackelblomster
	L11 <i>Lythrum virgatum</i> / smalt fackelblomster
	L12 <i>Lythrum virgatum</i> ‘Morden Pink’ / smalt fackelblomster

M •	M1 ↓ <i>Miscanthus gracillimus</i> / glansmiskantus
	M2 ↓ <i>Miscanthus sinensis</i> ‘Dronning Ingrid’ / glansmiskantus
	M3 ↓ <i>Miscanthus sinensis</i> ‘Enköping’ / miskantus
	M4 ↓ <i>Miscanthus sinensis</i> ‘Ferner Osten’ / glansmiskantus
	M5 ↓ <i>Miscanthus sinensis</i> ‘Flamingo’ / glansmiskantus

	M6 ↓ <i>Miscanthus sinensis</i> ‘Gracillimus’ / glansmiskantus
	M7 ↓ <i>Miscanthus sinensis</i> ‘Kline Silberspinne’ / glansmiskantus
	M8 ↓ <i>Miscanthus sinensis</i> ‘Malepartus’ / glansmiskantus
	M9 ↓ <i>Miscanthus sinensis</i> ‘Poseidon’ / glansmiskantus
	M10 ↓ <i>Miscanthus sinensis</i> ‘Purple Fall’ / glansmiskantus
	M11 ↓ <i>Miscanthus sinensis</i> ‘Roland’ / glansmiskantus
	M12 ↓ <i>Miscanthus sinensis</i> ‘Silberfeder’ / glansmiskantus
	M13 ↓ <i>Molinia caerulea</i> ‘Dauerstrahl’ / blåtätel
	M14 ↓ <i>Molinia caerulea</i> ssp. <i>arundinacea</i> ‘Karl Foerster’ / jättetätel
	M15 ↓ <i>Molinia caerulea</i> ‘Heidebraut’ / blåtätel
	M16 ↓ <i>Molinia caerulea</i> ‘Moorhexe’ / blåtätel
	M17 ↓ <i>Molinia caerulea</i> ‘Overdam’ / blåtätel
	M18 ↓ <i>Molinia caerulea</i> ssp. <i>arundinacea</i> ‘Karl Foerster’ / jättetätel
	M19 ↓ <i>Molinia caerulea</i> ssp. <i>arundinacea</i> ‘Transparent’ / jättetätel
	M20 ↓ <i>Molinia caerulea</i> ssp. <i>arundinacea</i> ‘Windspiel’ / jättetätel
	M21 <i>Molopospemun peleponnesiacum</i> / alpkörvel
	M22 <i>Monarda</i> ‘Beauty of Cobham’ / trädgårdstemymta
	M23 <i>Monarda</i> ‘Elsie’s Lavender’ / trädgårdstemymta

N •	N1 <i>Nepeta grandiflora</i> ‘Pool Bank’ / blånepeta
	N2 <i>Nepeta racemosa</i> ‘Linghem’ / bergnepeta
	N3 <i>Nepeta subsessilis</i> / skuggnepeta
	N4 <i>Nepeta x faassenii</i> ‘Walker’s Low’ / kantnepeta
O •	O1 <i>Oenothera fruticosa</i> ‘Fyrverkeri’ / gullnattljus
	O2 <i>Origanum laevigatum</i> ‘Herrenhausen’ / purpurmejram
	O3 <i>Origanum vulgare</i> ‘Compactum’ / kungsmynta
P •	P1 <i>Paeonia</i> ‘Buckeye Belle’ / pion
	P2 <i>Paeonia</i> ‘Claire de Lune’ / pion
	P3 <i>Paeonia</i> (ltoh-hybrid) ‘Bartzella’ / pion
	P4 <i>Paeonia emodi</i> / näckros pion
	P5 <i>Paeonia lactiflora</i> ‘White Wings’ / luktpion
	P6 <i>Papaver</i> (Orientale-Gruppen) ‘Beauty of Livermere’ / jättevallmo
	P7 <i>Papaver</i> (Orientale-Gruppen) ‘Bumming Heart’ / jättevallmo
	P8 <i>Papaver</i> (Orientale-Gruppen) ‘Königin Alexandra’ / jättevallmo
	P9 <i>Persicaria filiformis</i> / trådpilört
	P10 <i>Phlomis russeliana</i> / gul lejonsvans
	P11 <i>Phlomoides tuberosa</i> ‘Amazone’ / röd lejonsvans
	P12 <i>Phlox divaricata</i> ‘Clouds of Perfume’ / blåflox
	P13 <i>Phlox paniculata</i> / höstflox
	P14 <i>Phlox paniculata</i> ‘Blue Paradise’ / höstflox
	P15 <i>Phlox paniculata</i> ‘Lichtspiel’ / höstflox
	P16 <i>Phlox paniculata</i> ‘Rembrandt’ / höstflox
	P17 <i>Phlox paniculata</i> ‘Rosa pastell’ / höstflox
	P18 <i>Phlox paniculata</i> ‘Early White’ / höstflox
	P19 <i>Phlox paniculata</i> ‘Sweet Summer Wine’ / höstflox
	P20 <i>Phlox paniculata</i> ‘White Eye Flame’ / höstflox

	P21 <i>Phlox stolonifera</i> ‘Blue Ridge’ / krypflox
	P22 <i>Physostegia virginiana</i> ‘Summer Snow’ / drakmynta
	P23 <i>Platycodon grandiflorus</i> ‘Hakone Blue’ / praktklocka
	P24 <i>Podophyllum hexandrum</i> ‘Majus’ / indiskt fotblad
	P25 <i>Polygonatum odoratum</i> var. <i>pluriflorum</i> ‘Variegatum’ / getrams
	P26 <i>Polystichum setiferum</i> ‘Herrenhausen’ / träjon
	P27 <i>Potentilla x bicolor</i> ‘Volcan’ / brokfingerört
	P28 <i>Prunella grandiflora</i> ‘Pink Loveliness’ / praktklocka
	P29 <i>Pulmonaria montana</i> ‘Azurea’ / smalbladig lungört
	P30 <i>Pulmonaria saccharata</i> ‘Dora Bielefeld’ / brokbladig lungört
R •	R1 <i>Rheum palmatum</i> var. <i>tanguticum</i> ‘Atrosanguineum’ / röd fikrubarb
	R2 <i>Rodgersia aesculifolia</i> / kastanjerdgersia
	R3 <i>Rodgersia pinnata</i> / fingerodgersia
	R4 <i>Rodgersia sambucifolia</i> / fläderodgersia
	R5 <i>Rudbeckia fulgida</i> var. <i>sullivantii</i> ‘Goldsturm’ / strålrudbeckia
	R6 <i>Rudbeckia occidentalis</i> / trollrudbeckia
	R7 <i>Rudbeckia subtomentosa</i> ‘Henry Eilers’ / prärierudbeckia

S •	S1 <i>Salvia</i> ‘Eveline’ / salvia
	S2 <i>Salvia glutinosa</i> / klibbsalvia
	S3 <i>Salvia nemorosa</i> ‘Amethyst’ / stäppsalvia
	S4 <i>Salvia nemorosa</i>