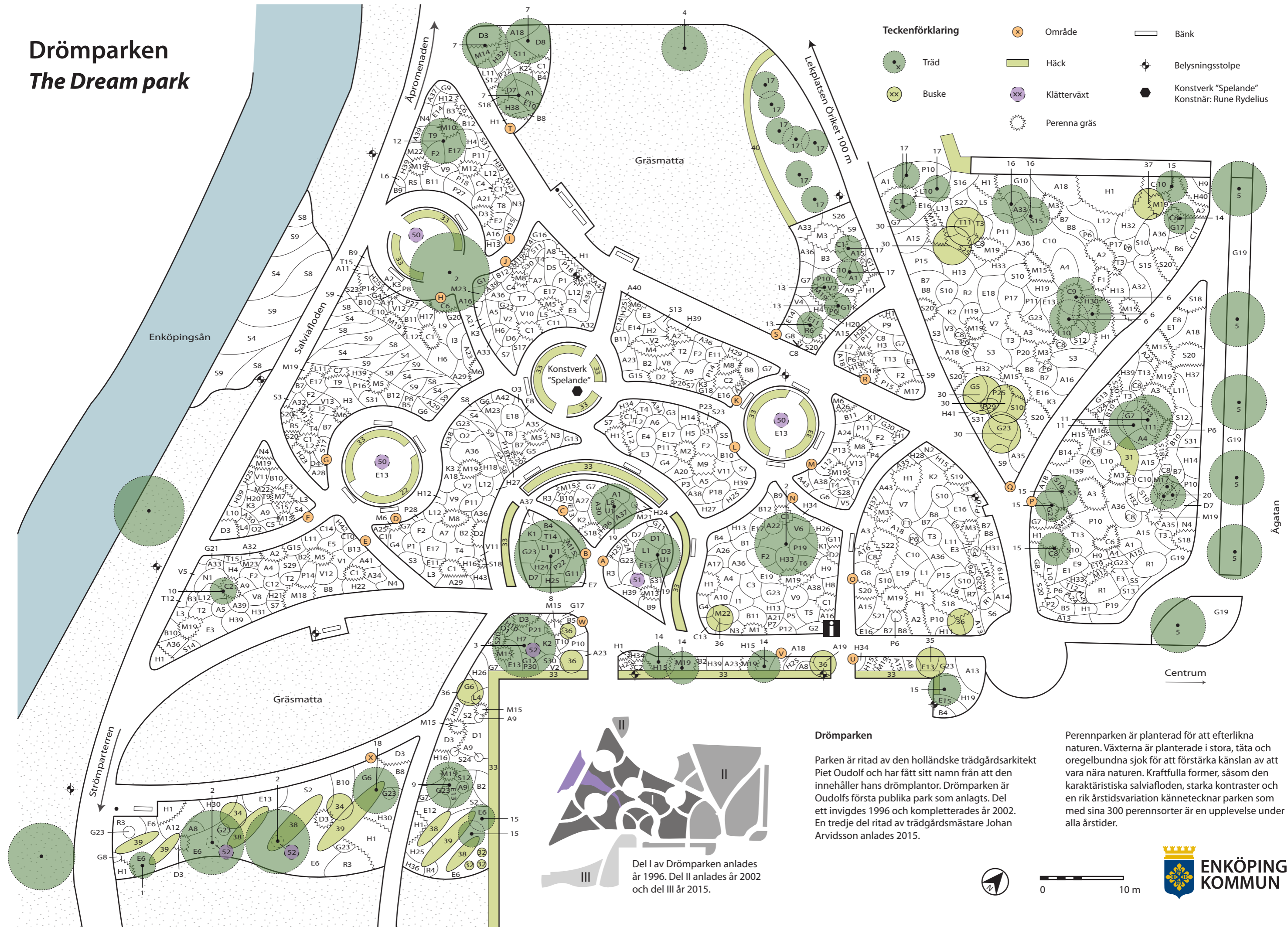


# Drömparken

## The Dream park



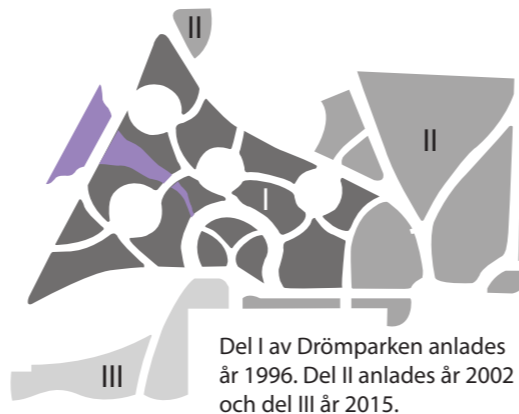
**Teckenförklaring**

	Träd		Häck		Bänk
	Buske		Klätterväxt		Belysningsstolpe
	Perenna gräs				Konstverk "Spelande" Konstnär: Rune Rydelius

### Drömparken

Parken är ritad av den holländske trädgårdsarkitekt Piet Oudolf och har fått sitt namn från att den innehåller hans drömplantor. Drömparken är Oudolfs första publika park som anlagts. Del ett invigdes 1996 och kompletterades år 2002. En tredje del ritad av trädgårdsmästare Johan Arvidsson anlagdes 2015.

Perenniparken är planterad för att efterlikna naturen. Växterna är planterade i stora, täta och oregelbundna sjok för att förstärka känslan av att vara nära naturen. Kraftfulla former, såsom den karaktäristiska salvianafloden, starka kontraster och en rik årstidsvariation kännetecknar parken som med sina 300 perennsorter är en upplevelse under alla årstider.



Del I av Drömparken anlagdes år 1996. Del II anlagdes år 2002 och del III år 2015.



