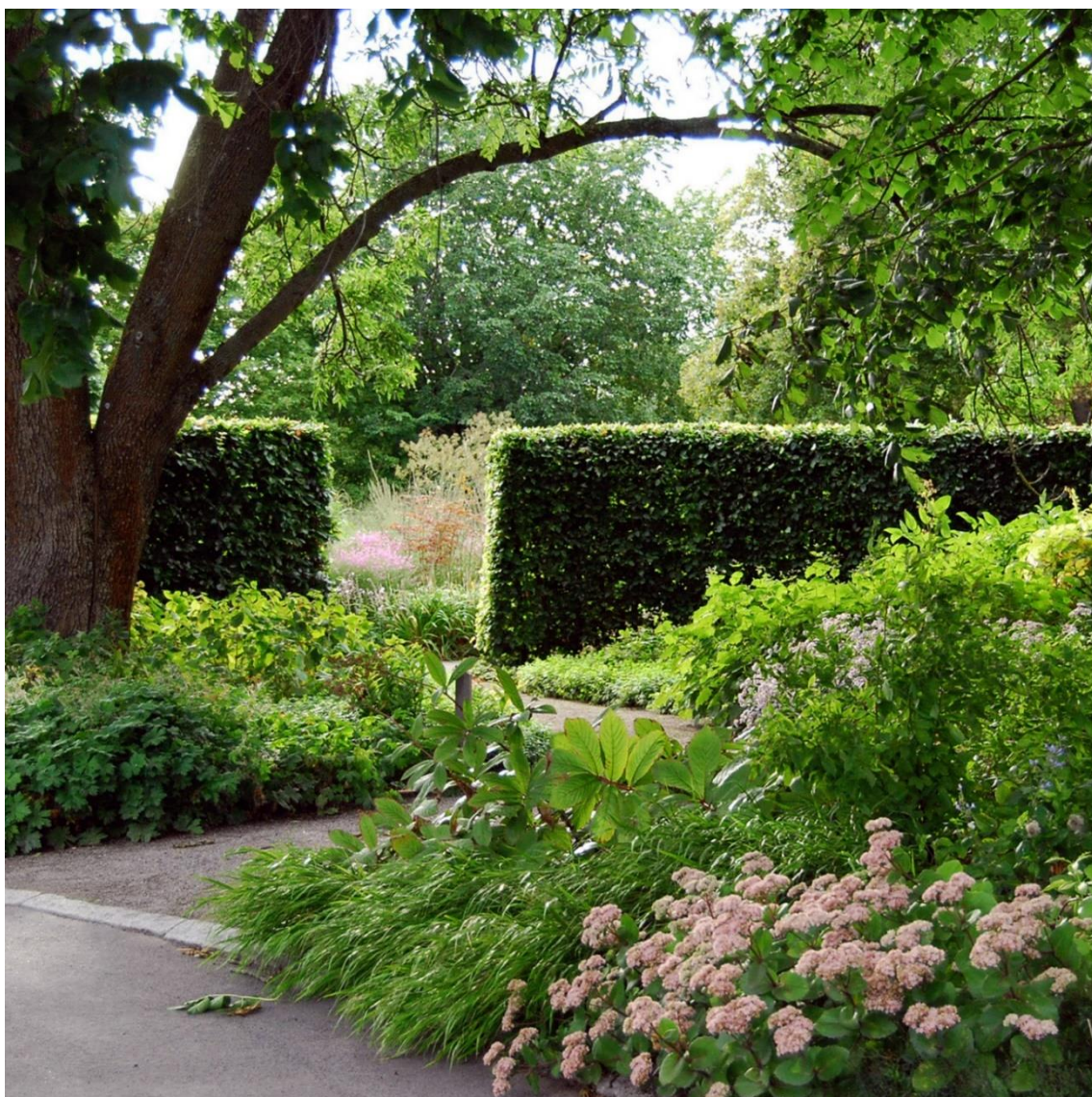


Förslag taxor och avgifter Enköpings kommun 2021



1 Taxor och avgifter

4 Vård- och omsorgsnämnden

4.1 Taxor och kundavgifter

Taxa

Taxan/avgiften avser		Beslut taxa 2020 inkl moms	Förslag taxa 2021 inkl moms	Förändring kronor	Förändring procent
Avgifter inom högkostnadsskyddet maxtaxa					
Hemtjänst*, kr per timme		200	200	0	0
Hälso- och sjukvårdsinsatser som utförs av sjuksköterska, kr per besök		0	100	100	100
Minimiavgift för hemtjänst, kr per månad		200	200	0	0
Avgift omvårdnadsboende, kr per månad (maxtaxa)		2 125	Uppgift från socialstyr elsen i december 2020		
Avgift korttidsplats, trygghetsplats, avlastning, växelvård, kr per dygn		90	90	0	0
Trygghetslarm, kr per månad		240	240	0	0
Installationsavgift trygghetslarm, engångskostnad		350	350	0	0
Avgifter utanför högkostnadsskyddet					
Matabonnemang, kr per månad		3 120	3 120	0	0
Matavgift korttidsplats, trygghetsplats, kr per dygn		104	104	0	0
Resor dagverksamhet, kr per resa		35	35	0	0
Matavgift dagverksamhet, kr per dag		78	78	0	0
Matavgift Gluggen/Asphagen, kr per dygn		82	82	0	0
Matavgift kontakt- /stödfamilj, kr per dygn		82	82	0	0

Taxan/avgiften avser		Beslut taxa 2020 inkl moms	Förslag taxa 2021 inkl moms	Förändring kronor	Förändring procent
Avgifter korttidslån**					
Manuell rullstol, kr per månad		200	200	0	0
Arbetsstol, hygienstol, elsängsryggstöd, antidec. madrass, kr per månad		200	200	0	0
Säng reglerbar exkl. madrass, kr per månad		400	400	0	0
Hygienmadrass vid sänglån, kr per månad		200	200	0	0
Mobil lyft exkl. sele, kr per månad		400	400	0	0
Korttidslån övrigt - första hjälpmedlet, kr per månad		200	200	0	0
Avgifter långvarigt lån***					
Elrullstol, kr per månad		110	110	0	0

* I hemtjänstavgiften ingår samtliga insatser. I avgiften ingår ej hälso- och sjukvårdsinsatser som utförs av sjuksköterska, samt insatser utförda av arbetsterapeut/fysioterapeut.

** Korttidslån är en service som kommunen tillhandahåller mot avgift till personer som inte är skrivna i Enköpings kommun samt vid dubbelutrustning t.ex. sommarstugor och för resebruk.
Minsta avgift är alltid en månad.
Transportkostnader tillkommer.

*** Förskrivning enligt hälso-och sjukvårdslagen