

# LILLSIDANSKOLAN OCH NY IDROTTSHALL UTEMILJÖ

Programhandling

2022-04-11



Lillsidanskolan utemiljö, Enköpings kommun  
Programhandling

Sweco Architects AB

Landskapsarkitekter:

Kajsa Ignell

Ebba Johansson

Anna Runneby

Beställare: Enköpings kommun

Dokumentdatum: 2022-04-11

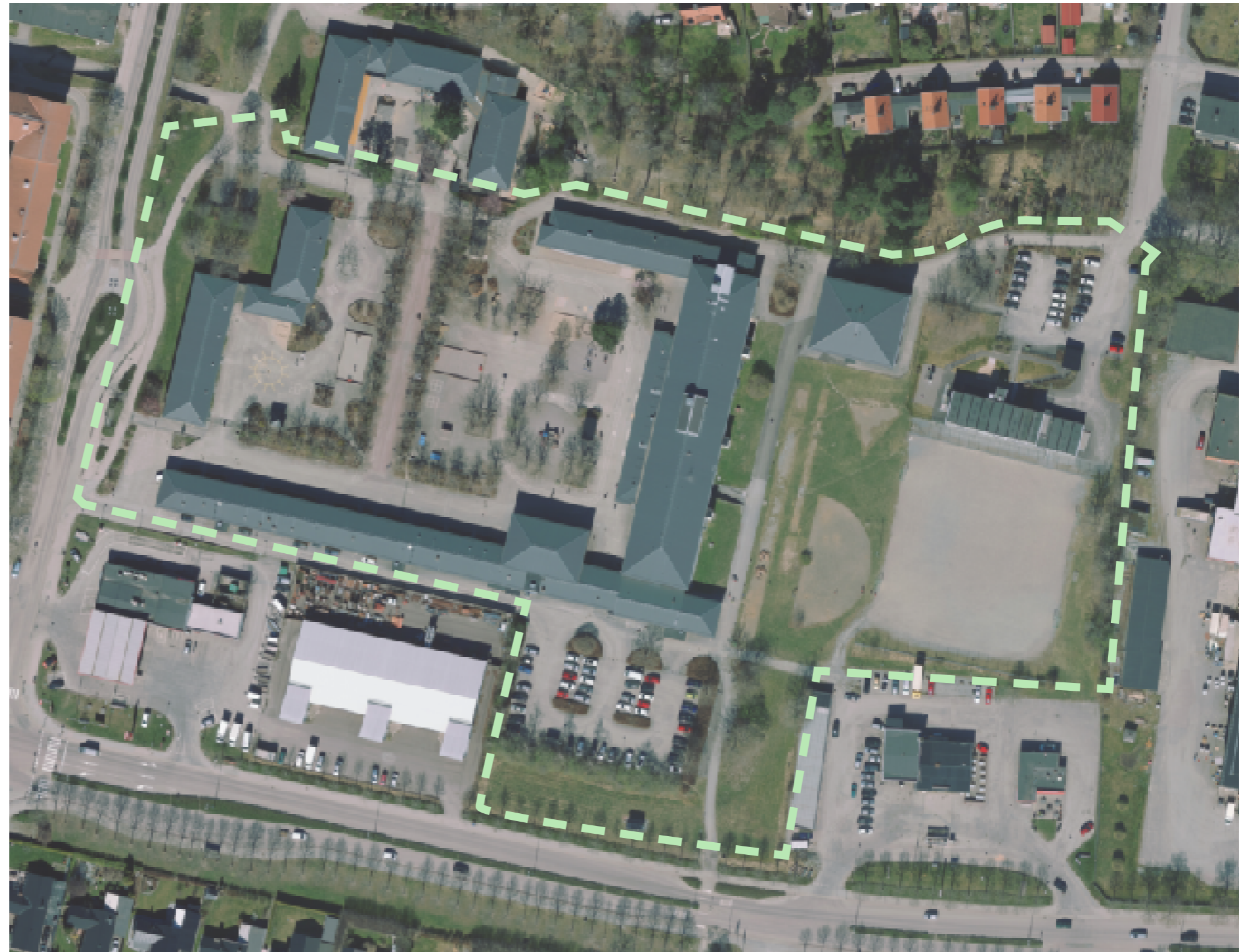
Originalformat: A3

# Förutsättningar

Programhandlingen redovisar förslag på utformning av utemiljö till den nya grundskolan Lillsidanskolan samt idrottshallen i västra Enköping. Förstudien "Ny grundskola och sporthall i väster" 2021-02-08 har legat till grund för arbetet med utformningen tillsammans med önskemål från elever och verksamheten. En trygghetsvandring tillsammans med en grupp elever har gett god insyn i trygghetsfrågor på platsen och hur väl utemiljön fungerar idag. Möten med verksamheten och elevrådet har bidragit med önskemål kring utrustning och funktioner som ska finnas på platsen.

Platsen för den nya Lillsidanskolan och idrottshallen ligger i västra Enköping intill Västerleden, där Enöglaskolan finns idag. Området för utemiljön sträcker sig från Västerleden i väst bort till tomten för Mejeriet i öst. I norr avgränsas området av befintlig förskola och stödmur mot skogsdunge.

Under själva byggnationen av den nya skolan kommer den befintliga skolbyggnaden att finnas kvar och användas av verksamheten. Det gör att utemiljö för eleverna under byggtiden blir viktig att ta med sig i kommande skede, så att kvalitét och tillräckligt med utrymme för denna säkerställs. I programhandlingen redovisas koncept och förslag på skolgård och utemiljö då projektet är färdigbyggt.



# Platsen

Intill skoltomten i norr finns idag en förskola, en förskolegård och en skogsdunge som avgränsas med en stödmur och på vissa partier ett staket ner mot skolgården. Ett gång- och cykelstråk går norr om skolan och fortsätter genom tunneln under Västerleden. Före tunneln kopplas stråket ihop med det som går i nord sydlig ritkning, väster om skolbyggnaden.

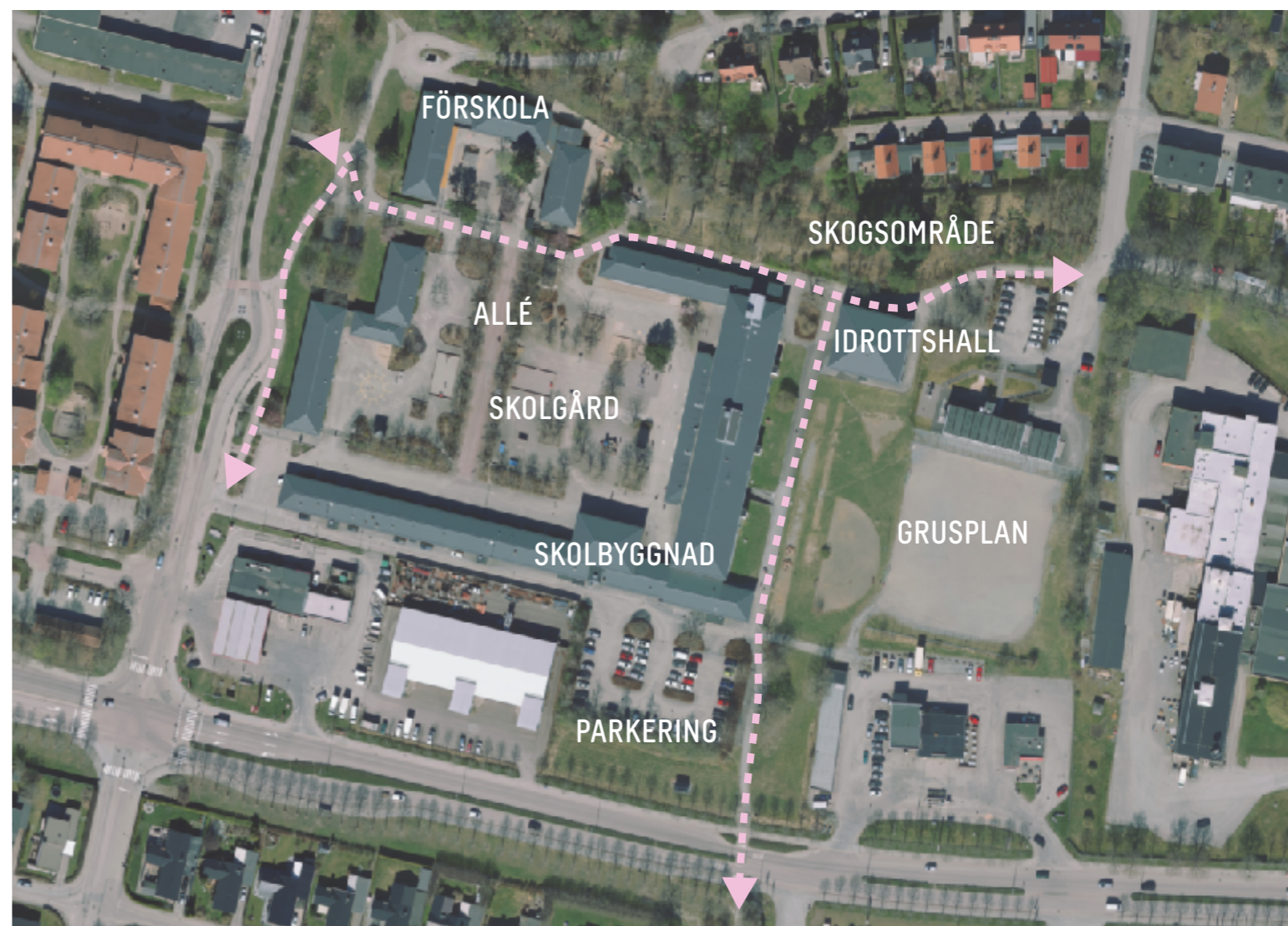
På den befintliga gården finns i dag en dubbelradig trädallé av lindar. Då allén är biotopskyddad behöver den kompenseras med nyplantering på den nya skolgården. Allén avgränsar skolgården och delar in den i två större rum, ett i väst och ett i öst. Den västra delen är idag inhägnad medan den östra är utan avgränsningar och staket.

Växtligheten på gården består främst av stora uppvuxna träd som ger skugga och fina årstidsväxlingar. Variationen av arter är stor med grupper av hästkastanjer, valnöt, vingnöt, tall och björk. Lek- och sportutrustningen på gården består av pingisbord, gungor, klätterställningar och flera mindre bollplaner med upphöjd sarg.

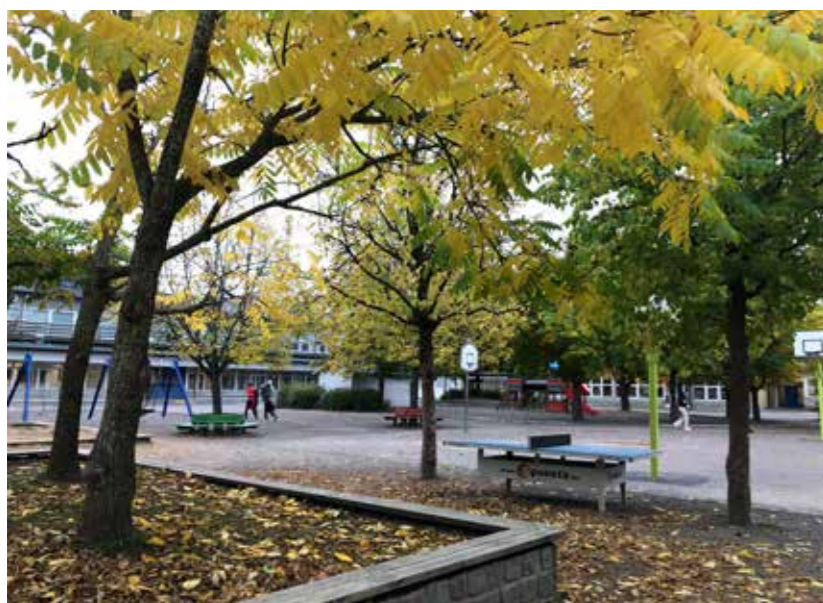
Den östra delen av tomten består av en stor grusplan för fotboll vilken spolas vintertid för skridskoåkning. I övrigt finns gräs- och grusytor för idrott samt grupper med bänkar och bord. Ett cykelstråk går idag längs med den befintliga skolbyggnaden upp mot stråket i norr. Söder om skolbyggnaden finns idag parkeringsplatser för skolans personal.



Karta Enköping med området markerat



Befintlig skolbyggnad, idrottshall och stråk genom området



Västra delen av skolgården, upphöjda trädplanteringar och lekutrustning



Trädallén som går genom skolgården



Gång- och cykelstråket mellan skolan och skogsområdet

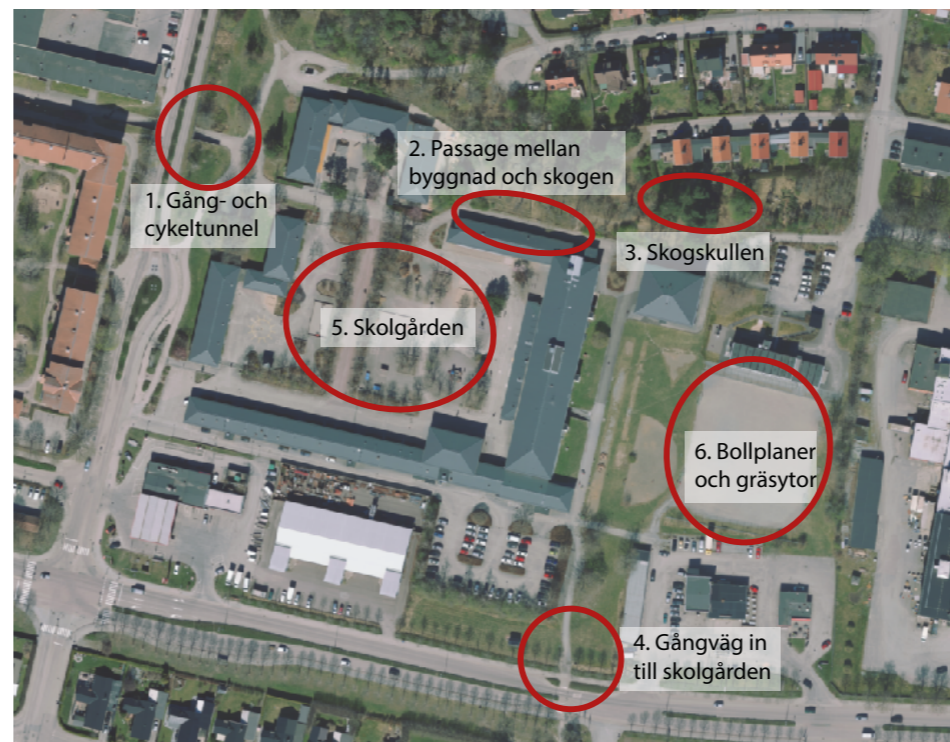


Grusplanen med fotbollsmål

# Trygghetsvandring med elever

En trygghetsvandring genomfördes med elever från årskurs 3-8 med en till två representanter per årskurs, samt tre pedagoger. Trygghetsvandringen genomfördes på plats där vi ställde frågor till eleverna. De fick därefter själva fundera och anteckna om de hade något ytterligare att tillägga. Detta är en sammanställning av åsikter som framkom av vandringen.

På platserna 1-4 fokuserade frågorna på trygghet och hur platsen upplevs när eleverna tar sig till och från skolan. På platserna 5-6 ville vi fånga upp vad eleverna upplever fungerar bra och mindre bra i gårdsmiljön idag, och vad som skulle kunna bli bättre.



## 1. Gång- och cykeltunnel

Eleverna inleder med att tycka att tunneln är helt okej, för att sedan övergå till att tycka att den är mörkt och kompakt. Går den att öppna upp så man får bättre inblick från skolan? Den upplevs mörk även nu när det är ljust ute och det är viktigt att belysningen fungerar. Många rör sig här vilket ger trygghetskänsla. Detta är vägen till fritidsgården. En fördel är att den skyddar mot regn.

Särskolan tycker att denna tunnel är otäck.

Det var tidigare graffiti här, nu är det övermålat med grått vilket eleverna tycker är tråkigt. De ser gärna att det är graffiti, men att de själva får göra den istället för någon annan.

Övriga förbättringsförslag är bänkar, info och karta.

## 2. Passage mellan skola och skogen

En passage som inte så många på skolan använder, de flesta använder innevägen. Är dock ett viktigt stråk för många andra. En elev uttrycker att den är läskig och en annan att den är mörk.

Viktigt med kommande staket så att elever inte springer ut i cykelbanan och för att markera att det är en skolgård. I dagsläget är det ett stråk med delvis höga tvärlutningar och isfläckar på vintern.

Rak mark och regnskydd anges som förbättringsförslag.

## 3. Skogskullen - "Björkbacken"

Eleverna får inte längre vara här på grund av att de tidigare gick in på angränsande tomter. Det finns ingen tydlig gräns. Om björkbacken ska användas är det viktigt med en tydlig gräns mot villatomterna samt att ytan röjs.

En elev uttrycker att platsen upplevs lugn och skön.

Det finns en mindre lekplats som förskolan nu får använda, men de använder den knappt.

Idrottslärarna skulle gärna använda detta område.

Det får gärna vara en tydlig ingång till björkbacken.

## 4. Gångväg in till skolgården

Inte många av dessa elever som använder den, men det är relativt många andra som går och cyklar förbi. När elever använder denna är det bland annat till Enavallen och utflykter främst sommardag, samt ett fåtal elever och föräldrar som kommer från stan.

## 5. Skolgården

De äldre eleverna använder knappt skolgården. De använder främst uppehållsrummen, där det finns soffor, biljard, höga bord och pingis. Det som oftast anges att eleverna gör är fotboll och basket. Ingen spelar innebandy i innebandyrinken – där spelas fotboll istället.

Skolgården upplevs högljudd.

Elever och lärare önskar olika typer av utmaningar på skolgården samt flera nya kompisgungor. Satsa mer på lekplatser. Klätterställningar för äldre önskas. En elev önskar även kortare basketkorg och mellanstore fotbollsmål (som idrotten).

Viktigt med "snälla" träd och buskar så de är lekbara.

Pingisbollar, även de tyngre, flyger bara iväg. Om pingisbord ska användas utomhus krävs något typ av vindskydd. Går det att ha en allmän yta i idrottshallen för ex pingisbord?

Sandlådan är en bra plats på skolgården.

Lärare önskar många bodar och ett antal med el för ex belysning. Tänk på lågt underhåll.

## 6. Bollplaner och gräsytor

Används när det är varmt, nu är det bara is på stora delar av ytorna. Ibland kan man åka skridskor här vintertid. Då vore det bra att lättare nå och kunna låna skridskor exempelvis i en bod. I dagsläget finns de i källaren.

Sommartid används bollplanen till fotboll. I framtiden är det viktigt med skyddsstaket, gärna högre än idag eller vinklat.

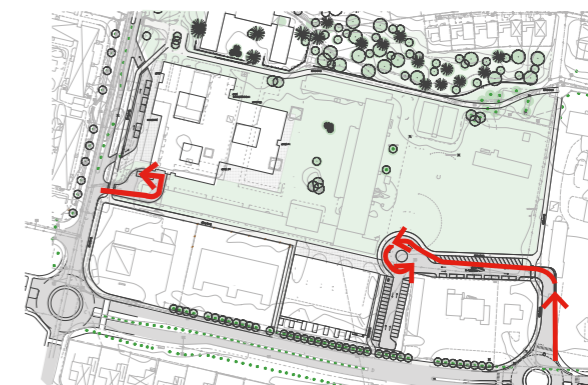
Längdhopp o dylikt används inte nu eftersom det är igenväxt, men bra om det finns i framtiden.

Som förbättringsförslag uttrycker elever inte grus, flera bänkar samt volleybollplan.

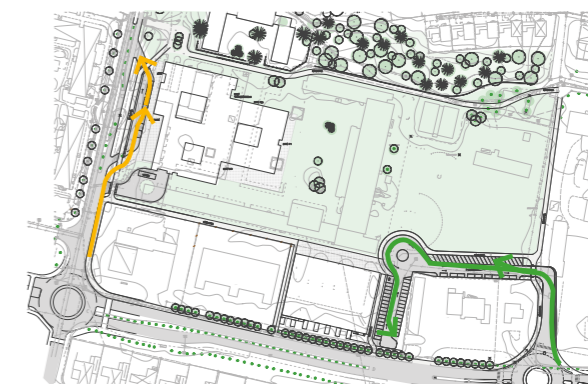
# Situationsplan



Gång- och cykelstråk, huvudcykelstråk heldragen linje



Angöring för lastbil till skola och idrottshall.



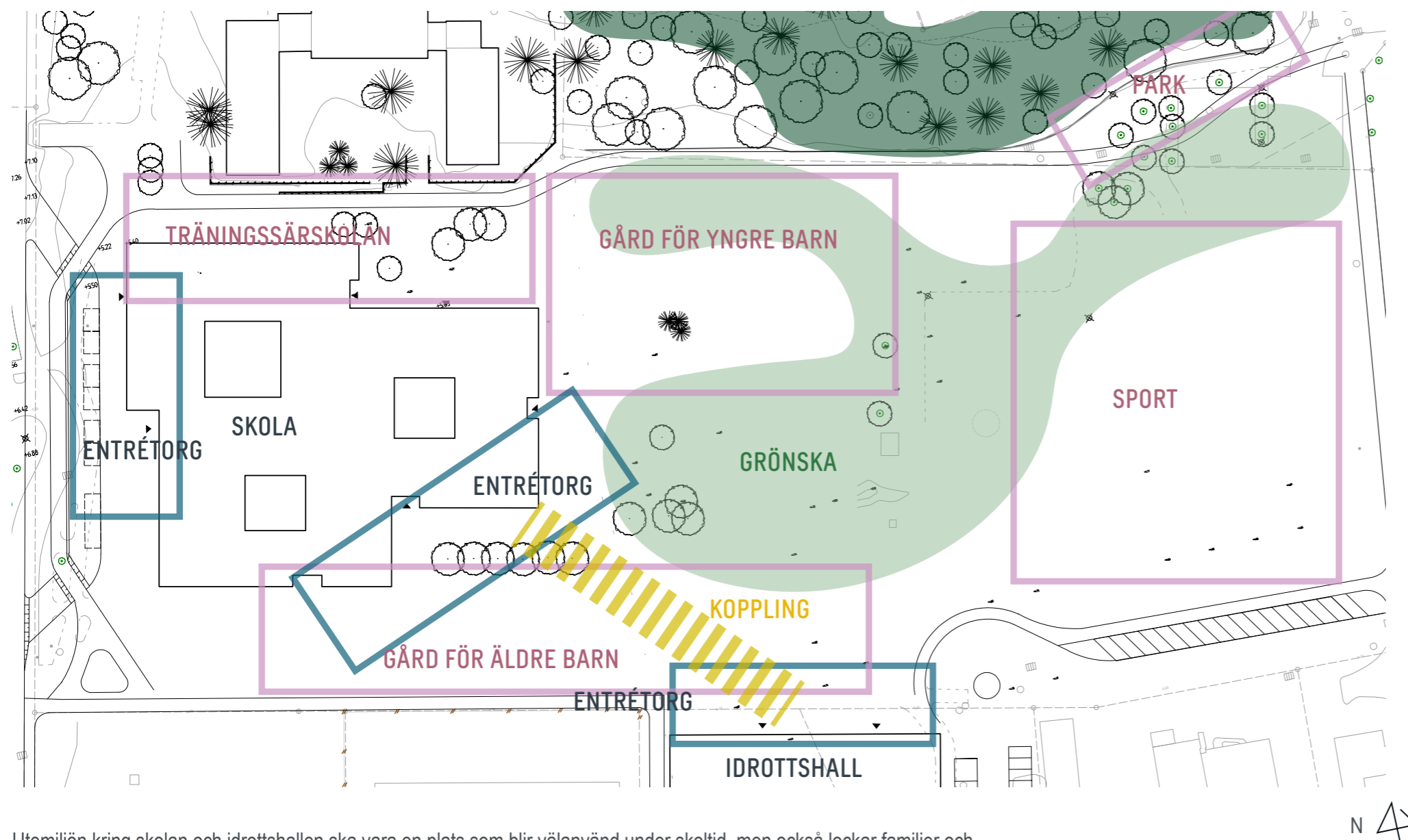
Gul linje visar angöring för taxibilar och parkering vid skolan. Grön linje visar angöring för bilar till parkering och hämta/lämna.

Situationsplanen visar trafiklösningen runt och till skolan samt idrottshallen. För taxibilar och parkering för rörelsehindrade finns en angöringsficka från Västerleden. Inlast till kök och miljörum sker via separerad lastzon i söder. Gång- och cykelvägen korsar infarterna och rör sig längs med Västerleden för att leda huvudcykelstråket förbi skolan. Intill byggnaden finns istället ett entrétorg att samlas vid.

Vid idrottshallen skapas en ny infart från Doktor Westerlunds gata. I vändplanen placeras lastzonen och här finns även plats för större bussar att stanna till. Från den nya infarten skapas parkeringsplatser för personalen samt hämta och lämna-platser för föräldrar. Genom att parkeringsytan samlas och samutnyttjas av både skolan och idrottshallen kan vi få en så stor sammanhängande gårdsyta som möjligt.

Ett gång- och cykelstråk behålls i norr och hamnar utanför skolgården med ett staket som gräns. I öst skapas ett nytt gång- och cykelstråk ner mot Doktor Westerlunds gata som svänger in mot skolgården för de som ska till idrottshallen. Det finns även en koppling till befintligt stråk i söder som går längs med Idrottshallens östra sida. Vägen från Västerleden som idag fungerar som infart till parkeringen blir istället ett gång- och cykelstråk som leder in på gården.

# Dispositionsplan och koncept



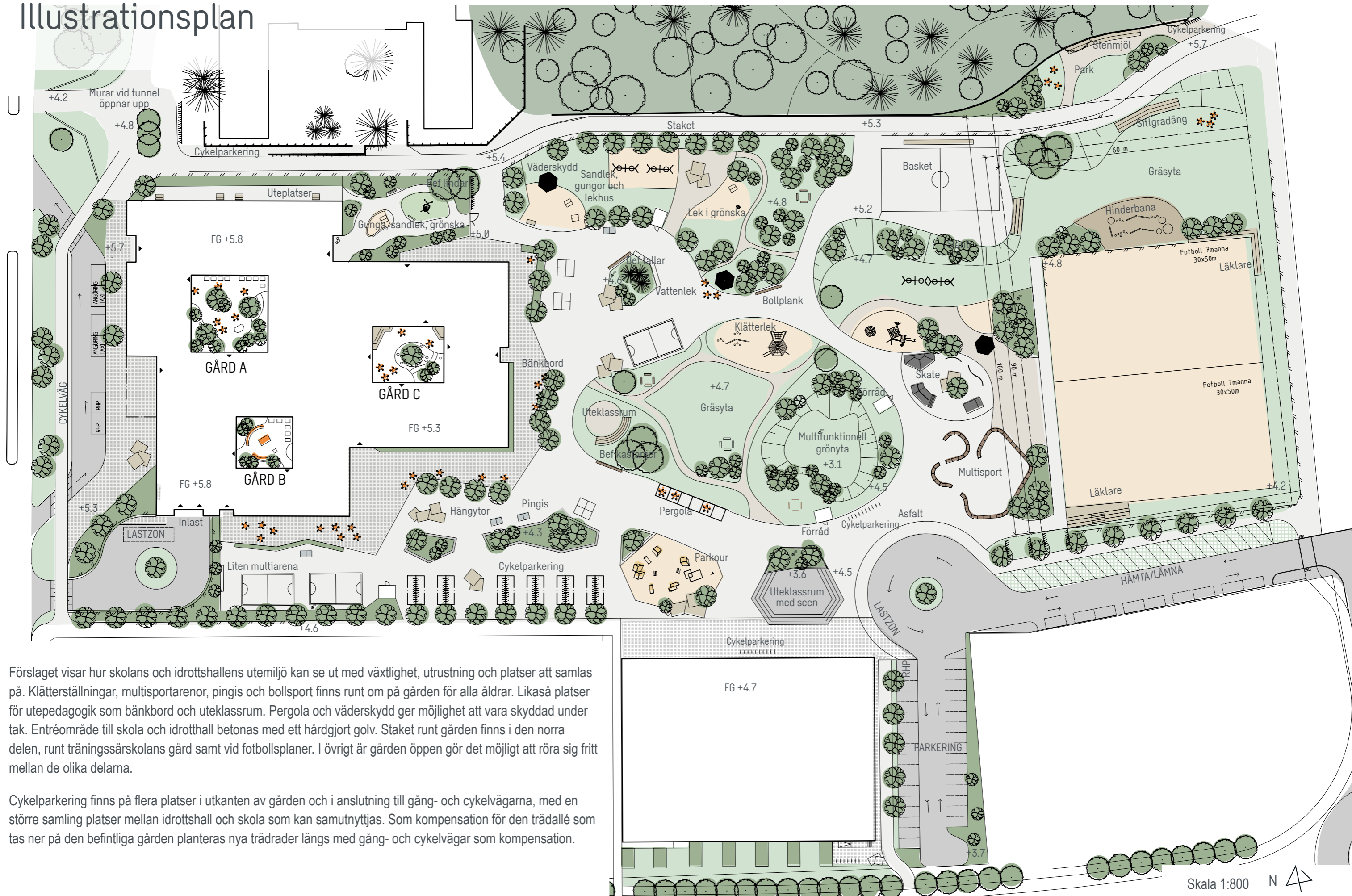
Utemiljön kring skolan och idrottshallen ska vara en plats som blir välanvänd under skoltid, men också lockar familjer och besökare under helgerna. En trygg och välkomnande plats för alla, med fokus på trygghet och tillgänglighet. Tanken med skolans utemiljö är att den ska uppmuntra till rörelse och aktivitet. Samtidigt kan den pedagogiska verksamheten fortsätta utomhus i bland annat uteklassrum, och idrottslektioner kan hållas på de stora öppna ytorna. Entrétorgen intill skolan erbjuder platser att samlas på och stanna till vid.

Ett större grönt stråk går mitt genom gården som ger fördröjningsytor för dagvatten och gräsmator för aktivitet. Med ny grönska i form av framför allt stora träd skapas olika rum. Gården delas in i olika delar med fokus på bland annat yngre och äldre barn, men är utformad så att större delen av gårdsmiljön är tillgänglig för alla. En del av gården i nära anslutning till träningsärskolans lokaler är avgränsad och särskilt tillägnad till dem.

Kopplingen mellan skolan och idrottshallen är viktig, och möjligheten för samutnyttjande av gården är stor. Den östra delen med fokus på sport och aktivitet kan bli särskilt uppskattad av de som besöker idrottshallen och fritidsgården.



# Illustrationsplan



Förslaget visar hur skolans och idrottshallens utemiljö kan se ut med växtlighet, utrustning och platser att samlas på. Klätterställningar, multisportarenor, pingis och bollsport finns runt om på gården för alla åldrar. Likaså platser för utepedagogik som bänkbord och uteklassrum. Pergola och väderskydd ger möjlighet att vara skyddad under tak. Entréområde till skola och idrotthall betonas med ett hårdgjort golv. Staket runt gården finns i den norra delen, runt träningsärskolans gård samt vid fotbollsplaner. I övrigt är gården öppen gör det möjligt att röra sig fritt mellan de olika delarna.

Cykelparkering finns på flera platser i utkanten av gården och i anslutning till gång- och cykelvägarna, med en större samling platser mellan idrotthall och skola som kan samutnyttjas. Som kompensation för den trädallé som tas ner på den befintliga gården planteras nya trädrader längs med gång- och cykelvägar som kompensation.



# Skolgårdens material och ytor

Skolgårdens material och ytor varierar beroende på programmerad aktivitet på de olika platserna. För att alla elever ska känna en tillhörighet och trygghet krävs att det finns olika typer av rumsligheter och funktioner. Både öppna platser för aktivitet och mer avskilda rum för återhämtning är viktiga. Möjlighet att röra sig runt och över gården på ett tryggt sätt både i större stråk och mindre slingor ger en variation av rörelse.

Utrustningen består av naturligt material, likaså fallskyddet i möjligaste mån. Samtidigt finns ett fokus på tillgänglighet och att gården i största möjligaste mån ska vara tillgänglig för alla.

## KOPPLING SKOLBYGGNAD - IDROTTSHALL

Markbeläggning, utrustning och vegetation bidrar till att skapa en koppling mellan skolan och idrottshallen. Utformningen ska bidra till att alla - oavsett ålder - ska känna sig trygga att korsa skolgården och de angränsande funktionerna.

## ENTRÉTORG OCH HÄNGYTOR

Utformningen i form av markbeläggning, möblering och belysning ska förstärka entréerna till byggnaderna och även skapa en trevlig miljö att vistas på när man väntar eller stämmer möte här. Markmaterialet kan med fördel inspireras av fasadens kulör, mönsterläggning eller material. Bänkbord och möbler för samling eller att stanna till vid är viktiga för att aktivera miljön närmast huset.

## VÄXTKONCEPT

Trädraderna som planteras längs med gångvägar blir av inhemska arter. Men på gården kan även exotiska varianter finnas, som klarar den tuffa miljön som en skolgård är. Grupper av träd med olika blomning, vintergrönt och som på sikt kan ge olika höjd skapar en grön och varierad gård. Växtbäddar på gården blir även en del av dagvattenhanteringen med skelettjordar eller lågpunkter i planteringen dit vatten leds. Multifunktionella ytor kan ta hand om större mängder vid skyfall, som sedan snabbt rinner undan. Klätterväxter på vajrar på fasad ger vertikal grönska som både bidrar till bättre klimat och liv åt fasaderna.



# Skolgårdens material och ytor

## TRÄNINGSSÄRSKOLAN

Utanför träningsärskolans klassrum finns en avgränsad gård. Här finns en gångslinga, en tillgänglig gunga, sandlek och lekhus. Sinneslek i form av paneler kan placeras på olika platser i gården. Varierande växtlighet med olika blomning, dofter och årstidsväxlingar i planteringsytorna på gården. Med buskar och mindre träd intill staketet skapas en mjukare gräns mot gång- och cykelvägen i norr och ger en trevlig inramning för gårdsmiljön.

## GÅRD FÖR YNGRE BARN

I delen för de yngre barnen finns plats för vattenlek, sandlek, gungor och uteklassrum. På gården finns även väderskydd, bänkbord och samlingsytor för att äta mellis utomhus. Den stora grönytan i mitten kommer kunna användas av alla som en aktivitetsyta med möjlighet till cykelslinga i mitten.

## GÅRD FÖR ÄLDRE BARN

I den södra delen och vidare bort mot fotbollsplanerna är fokus på aktiviteter för de äldre barnen med hängytor, bollsport, pingis, klätterlek, parkour och uteklassrum. En stor pergola mot grönytan i mitten kan samla alla åldrar på gården både för undervisning och som väderskydd. Mer utmanade klätterlek för äldre barn är något som efterfrågas av eleverna.

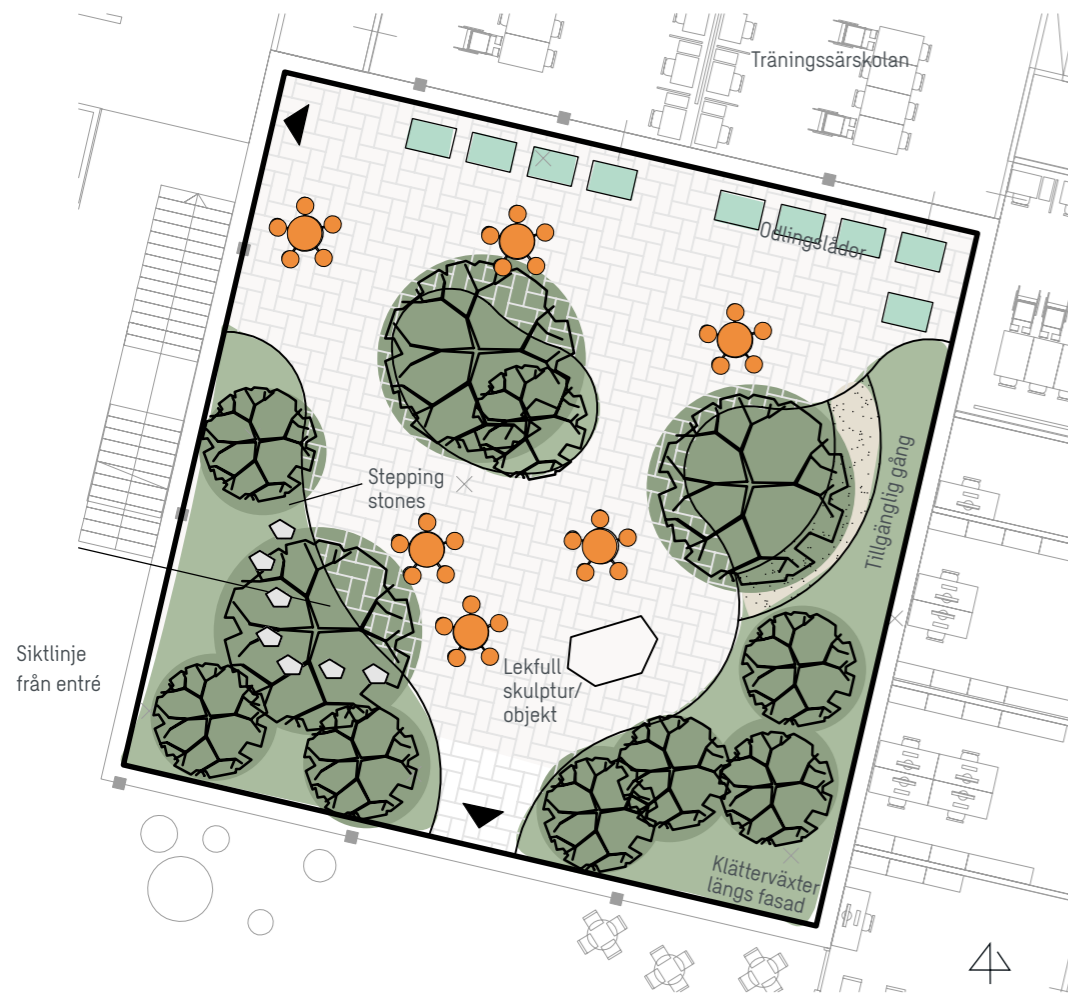
## SPORT OCH AKTIVITET

Mot idrottshallen och österut blir fokus på sport och aktivitet. Här finns en organiskt formad multisportarena som bjuder in att använda på olika sätt. Det finns även ytor för skate och en hinderbana i naturligt material. En större fotbollsplan som kan delas in i mindre planer placeras längs i öst. Intill denna byggs även en läktare med scen och möjlighet att dra fram el vid större evenemang.



# INNERGÅRDAR

Samtliga innergårdar ska upplevas som frodigt gröna med vegetation i olika nivåer och klättrväxter längs fasad där det är möjligt. Vintergröna inslag är viktiga för en grön upplevelse under hela året. Innergårdarna ska ge upplevelsevärden både när man vistas där och innifrån skolbyggnaden. Belysning ger effektivt fokus på gårdarna under den mörka tiden på dygnet - en särskilt viktig egenskap under vinterhalvåret! Samtliga gårdar ska förses med el och vatten.

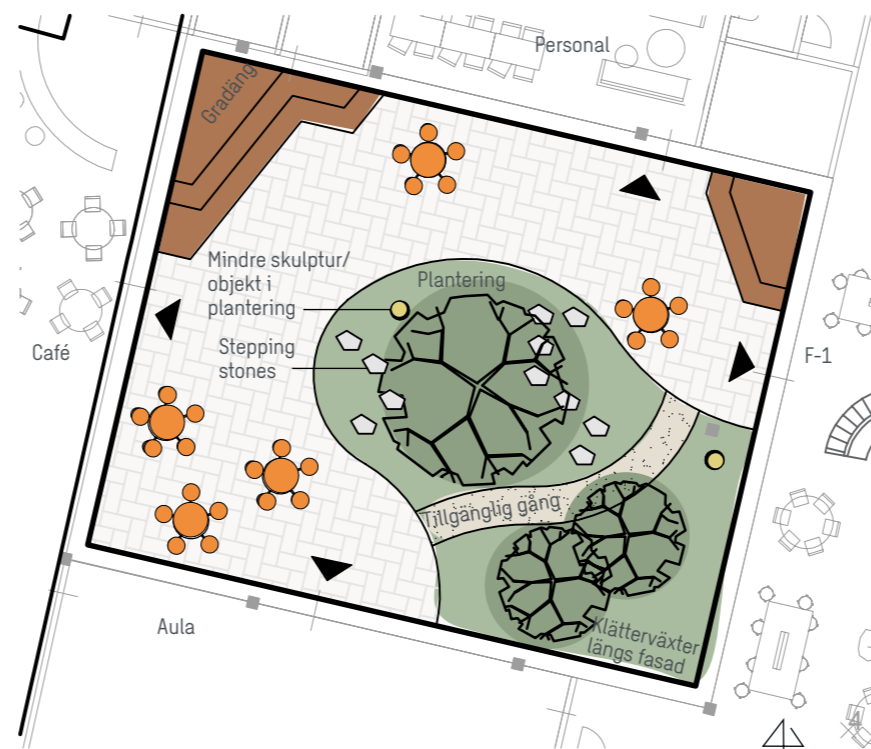


## GÅRD A

En gård främst för träningsärskolan. Gården har två vistelsezoner, en i norr närmast entré samt en mitt på gården. Odlingslådor är placerade längs den soligaste fasaden.

Grönskan på södra sidan gården är viktig för siktlinjen från skolans huvudentré i väster. Grönskan är i samma nivå som markbeläggningen vilket gör att man kommer nära den. Ytterligare en närmare upplevelse kan man få via den tillgängliga gången i öster samt via stepping stones i planteringsytorna.

Ett eller flera lekfulla objekt/skulpturer är roliga att titta på samtidigt som de lockar till lek och aktivitet.

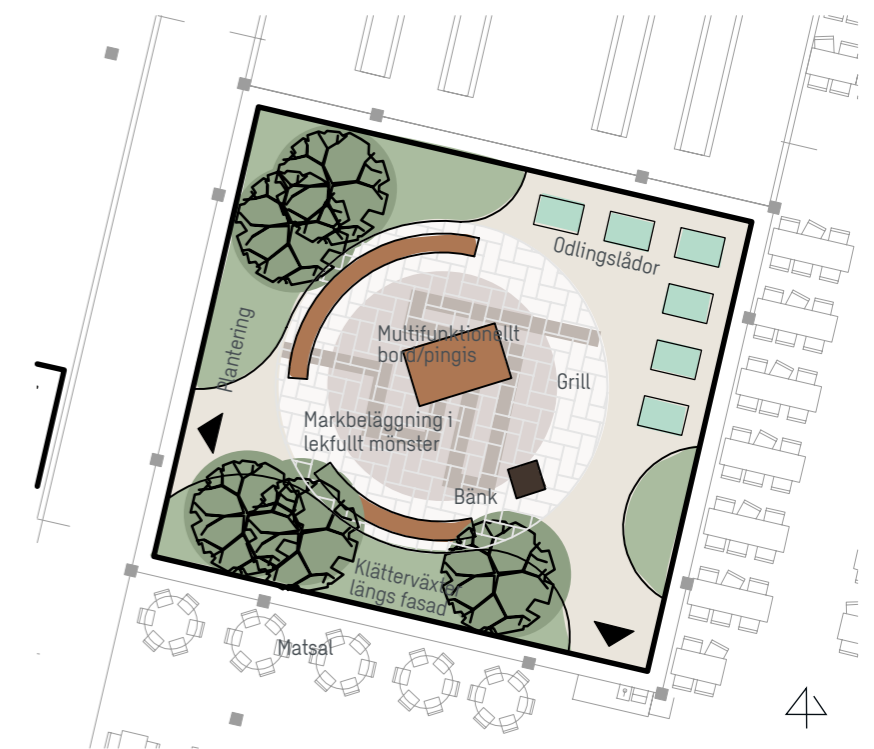


## GÅRD C

Gården nås av F-1, café, aula samt personalrum och ger möjlighet till undervisning, samling, fika och lek. Gradänger är placerade i de soligaste lägena och fungerar både som hängytor och som en förlängning av aulan.

Lekfulla stepping stones och mindre överraskningsobjekt underhåller och ger en lekfull karaktär och aktivitet till planteringsytan.

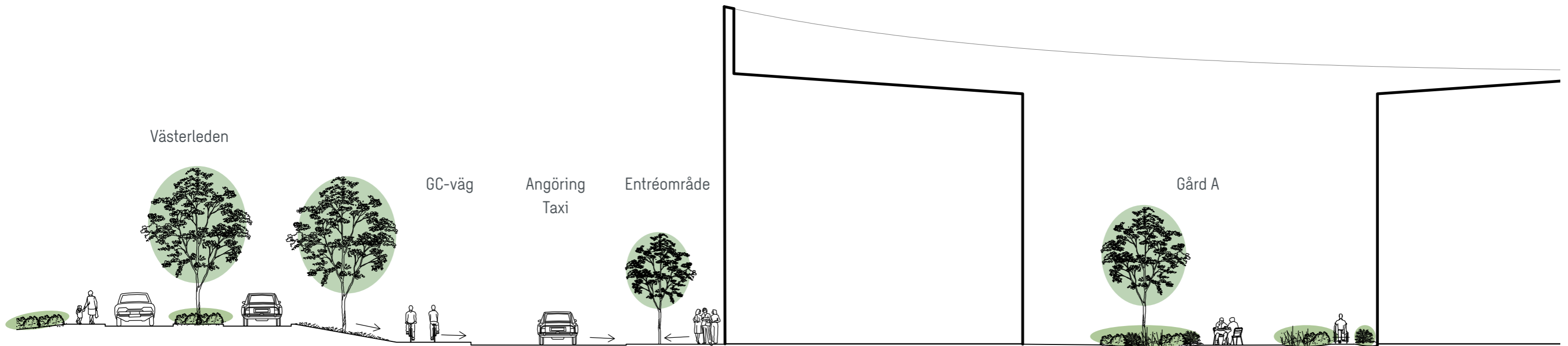
Markbeläggningen kan ges inslag av spel och lekfullhet.



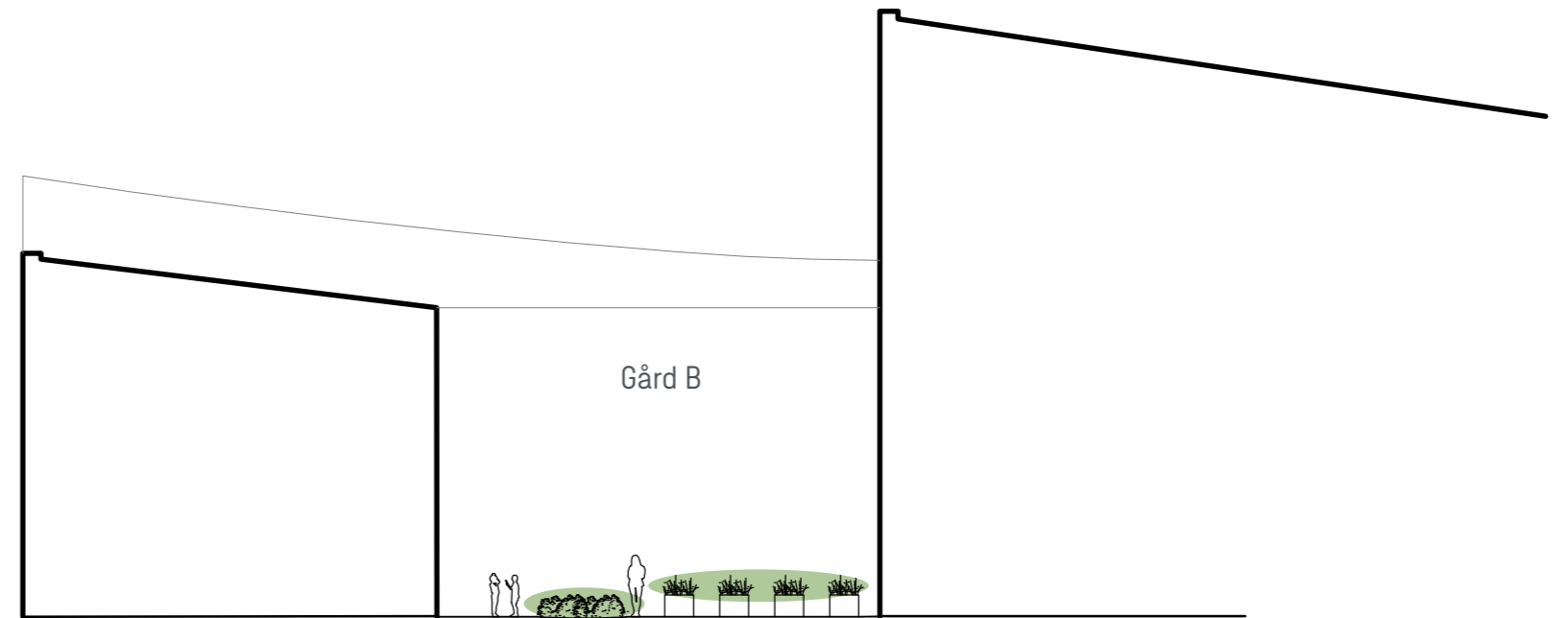
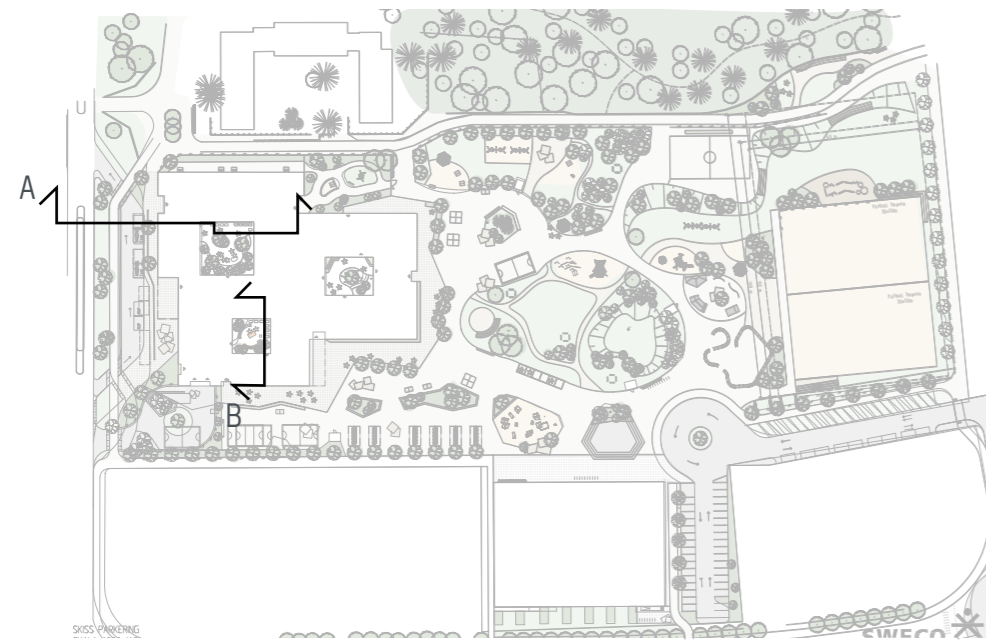
## GÅRD B

Gårdens cirkulära utformning ger möjlighet till utomhusundervisning av exempelvis hemkunskap. Ett bord i rätt läge kan användas till flera olika sammankomster - som pingisbord, undervisning eller till uppläggning och avställning vid exempelvis grillning. Odlingslådor är placerade i det soligaste läget. Markbeläggningen ges ett lekfullt mönster som man intuitivt vill följa eller leka med.

# Sktioner



Sektion A  
Skala 1:200



Sektion B  
Skala 1:200